

boffo

CHAUFFAGE • SANITAIRE • COUVERTURE
CUISINES • SALLE DE BAINS

Cuisine clefs en main

NOUVELLE
SALLE
D'EXPO

8' 18' 18'

KEDCHER

Salle de bains clefs en main

Remplacement de chaudière

RGE
QUALIBAT

Marque affiliée
PROACTIF

VIE MANN

Zone d'activité SIRIUS - CD 47
Rue Maréchal Molitor - BP 60029
57360 AMNEVILLE-LES-THERMES

Tél. 03 87 71 38 40
contact@boffo.fr
www.boffo-moselle.com

AGENDA 2024

AMNEVILLE-LES-THERMES



AGENDA 2024

Amnéville
LES-THERMES

WWW.AMNEVILLE-LES-THERMES.COM

f AMNEVILLE MALANCOURT





UNE CUISINE DIVERSE ET GÉNÉREUSE,
DES PLATS FAITS MAISON À BASE DE
PRODUITS FRAIS !

INFOS & RÉSERVATIONS:
09 84 19 24 59



8, PLACE FRÉDÉRIC RAU
57360 AMNEVILLE



AU BUREAU

PUB & BRASSERIE

since 1989

AMNÉVILLE
09 71 28 04 56

Rue de l'Europe, Bois de Coulange
— 57360 AMNÉVILLE —

HAPPY HOUR - 7J/7 - SPORTS BAR



aubureau-amneville.fr



PÔLE THERMAL
Amnéville



THERMAPOLIS



Saint-Eloy



VILLA POMPEI

Rue des Thermes
57360 Amnéville

T. 03 87 70 99 43



CASINOS GROUPE TRANCHANT



ET SI ON JOUAIT ?

Adultes - 18 ans, non interdits de jeux, sur présentation
d'une pièce d'identité. Conception G&E Casinos Conseil.
© Service - RCS Reims 429 426 922. Crédit photo: DG

www.seven-casino.com



SEVEN 7
CASINO



LES JEUX D'ARGENT ET DE HASARD PEUVENT ÊTRE DANGEREUX :
PERTES D'ARGENT, CONFLITS FAMILIAUX, ADDICTION...

RETROUVEZ NOS CONSEILS SUR JOURS.INFO-SERVICE.FR (09 74 70 13 13 - APPEL NON SURTAXÉ)



SOMMAIRE

Éditorial

5

Conseil municipal

7

Vie démocratique

13

Services municipaux

16

Service intercommunal

23

Culture et loisirs

24

Service petite enfance et
personnes âgées

31

Vie éducative
établissements scolaires

34

Vie pratique

37

Sécurité - Entraide

40

Professionnels de santé

41

Services publics

47

Les informations figurant
dans cet agenda sont non
contractuelles au moment de
l'impression de celui-ci.

3



AKOIA

RESTAURANT & PLAYA

PIANO BAR
1^{ER} ET 3^E
MERCREDI
DU MOIS

CUISINE ITALIENNE & THAÏLANDAISE
FORMULE MIDI DÈS 15,90€



HORAIRES RESTAURANT

LUNDI AU MERCREDI & DIMANCHE 11H30 • 15H ET 18H30 • 22H
VENDREDI & SAMEDI 11H30 • 15H ET 18H30 • 23H

FERMÉ LE JEUDI [SAUF SOIR DE CONCERT AU GALAXIE]

ON VOUS SERT JUSQU'À MINUIT LES SOIRS DE CONCERT AU GALAXIE !

FACE AU KINÉPOLIS AMNÉVILLE 03 56 71 99 49
WWW.AKOIA.FR



OUVERT du Lundi au Samedi

9h - 19h NON STOP

Les Dimanches & Jours fériés 8h - 13h

46 rue des Romains - 57360 AMNEVILLE

Tél. 06 37 23 47 62

Éditorial



La Ville d'Amnéville réalise chaque année l'agenda de poche.

Cet agenda 2024 vous présente les services publics et contient de nombreuses informations pratiques et utiles de proximité concernant les acteurs qui agissent pour le bien vivre à Amnéville-Malancourt.

Vous y trouverez ainsi les données utiles concernant la vie municipale, les services communaux et intercommunaux ainsi que les renseignements sur nos acteurs locaux.

Cet outil gratuit est entièrement financé par des annonceurs locaux que je remercie et il est accessible chez tous les commerçants partenaires ainsi qu'aux accueils des équipements communaux.

Bonne lecture !

Éric Munier,
Maire d'Amnéville

Le Dix

TACOS - BURGER - GRILL

OUVERT NON STOP

LUNDI OU JEUDI **HIVER** : 11H00 à 23H00

LUNDI OU JEUDI **ÉTÉ** : 11H00 à 00H00

LE VENDREDI **HIVER** : 11H00 à 13H00

14H30 à 00H00

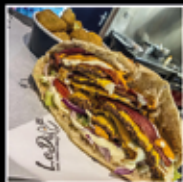
LE VENDREDI **ÉTÉ** : 11H00 à 13H30

15H00 à 00H00

LE SAMEDI **HIVER / ÉTÉ** : 11H00 à 00H00

DIMANCHE **HIVER** : 11H00 à 23H00

DIMANCHE **ÉTÉ** : 11H00 à 00H00



2 RUE DE VILLERS - 57120 ROMBAS

03 54 44 72 13 - 06 63 64 83 36

LEDIX-ROMBAS_FR - [HTTPS://LEDIX-ROMBAS.FR/](https://ledix-rombas.fr/)



Conseil municipal

Le Maire

Eric MUNIER - Tél : 03 87 71 22 22

Les adjoints

André DALLA FAVERA - 1^{er} Adjoint au Maire
Délégué au personnel communal, à la sécurité, à l'État civil, au cimetière, aux élections et au protocole.

Danielle CALCARI-JEAN - Adjointe au Maire
Déléguée à la politique sociale et au handicap, à la vie associative et culturelle et à la politique seniors.

Cédric LEONARD - Adjoint au Maire
Délégué aux finances - Pouvoirs d'ordonnateur, de liquidateur et de réquisition du comptable.

Armando DOS SANTOS - Adjoint au Maire
Délégué à l'urbanisme, aux travaux de bâtiments et voirie, aux espaces verts et environnement, aux marchés publics, à l'informatique et nouvelles technologies et au plan de circulation.

Sylvia RAU - Adjointe au Maire
Déléguée à la vie citoyenne. Relation entre les acteurs économiques et la population.

Emmanuel HOLTZ - Adjoint au Maire
Délégué à la politique enfance.

**VOUS VENDEZ VOTRE BIEN ?
CONTACTEZ-NOUS**



☎ 03.82.88.61.04

✉ contact@tusculum.lu

🌐 www.tusculum.lu


4a Rue des
Jardins



57300
Mondelange

Terrassement - Assainissement
Aménagements urbains



Agence de l'ORNE ; ZAC Bellefontaine 
Rue de la Promenade - 57780 ROSSELANGE
Tél : 03 87 72 38 48

TRAITEMENT ET VALORISATION DE DÉCHETS DANGEREUX



CEDILOR

Rue Bois Coulange
Malancourt
57360 Amnéville
03 87 53 31 31

Notre mission :
maîtriser durablement
le risque déchet
pour pérenniser
l'activité industrielle

www.sarpi.veolia.com

SARPI  VEOLIA

Conseil municipal

Noémie ZINK - Adjointe au Maire
Déléguée à la politique culturelle, à la vie associative
culturelle et patriotique, à la politique jeunesse et au conseil
municipal des jeunes.

Arnaud SZYMANSKI - Adjoint au Maire
Délégué à la politique sportive, à la vie associative sportive
et aux festivités.

Catherine HIRSCH - Adjointe au Maire
Déléguée à la coordination des actions politiques sur le terri-
toire de Malancourt- la-Montagne.

Conseiller municipal délégué

■ **Gérard TISSERAND**,
Conseiller délégué à l'écologie et au développement durable

Les conseillers municipaux du groupe majoritaire

- Raymond REPERT
- Rose DERRIEN
- Mathilde KURTZ
- Maud BORTOLUZZI-THIRIET
- Patrick HELART
- Grazia DE LEO
- Francis ZETTL
- Gabrielle ADAM
- José GONZALEZ
- Géraldine IALLONARDO
- Jean-Pierre HOUIN
- Juliette HAAS
- Kamel TORKI
- Pierre TRITZ

SUPER U CLOUANGE

Ouvert
du lundi au samedi
de 8h00 à 20h00



ZAC Belle Fontaine
57185 Clouange
Tél. 03 87 58 80 00



API Flore



93, Grand Rue - 57280 Maizières-lès-Metz

Tél. 03 87 50 55 60



Conseillers municipaux des groupes d'opposition et indépendant

- Xavier DIEUDONNE
- Daniel SCHULTZ
- Elisabeth BURGARD
- Régis WALTER
- Delphine MULLER
- Salvatore PARELLO
- Fatima MEDDAHI
- Virginie COGLIANDRO FRACCARO

Les représentants d'Amnéville- les-Thermes à la Communauté de Communes du Pays Orne Moselle

- Eric MUNIER
- André DALLA FAVERA
- Danielle CALCARI-JEAN
- Armino DOS SANTOS
- Catherine HIRSCH
- Sylvia RAU
- Gérard TISSERAND
- Xavier DIEUDONNE
- Virginie COGLIANDRO FRACCARO

INSTITUT DE BEAUTE

Blondie Beauté

NOUVEAU ÉPILATION DÉFINITIVE
SOINS AMINCISSANTS

SOINS VISAGE & CORPS
BEAUTÉ DES ONGLES

Tél. 06 76 43 77 82

23A Rue Raymond Mondon - 57120 ROMBAS



Retrouvez
votre
poids
idéal

Sans contrainte
Sans frustration
Sans interdit

Tél. : 03 57 84 01 38
Port. : 07 68 07 55 44

PRENEZ DE VOUS EN LOGE



*Pour les conditions de votre contrat de franchise, consultez le site www.dietplus.fr

Franchisé dietplus commerçant indépendant.



380b rue de Metz - 57300 MONDELANGE



Vie

démocratique



Des jeunes citoyens engagés : le Conseil Municipal des Jeunes

Issus d'une démarche de démocratie participative, le Conseil Municipal des Jeunes (CMJ) et le Conseil Municipal des Seniors (CMS) sont deux instances de réflexion, de proposition et d'actions.

Le CMJ est composé de 20 membres élus qui ont pour mission de représenter tous les jeunes Amnévillois (e)s et Manlancourtois(e)s et d'être à l'écoute de leurs attentes, idées et propositions. Sa création répond à une volonté déterminée de la municipalité de donner à la jeunesse une vraie place, de lui permettre de s'exprimer et de s'associer pour œuvrer dans tous les domaines visant à améliorer le vivre ensemble dans la commune (cadre de vie, sport, animations, etc). Élus pour une période de deux ans, ces conseillers en herbe proposent et s'investissent dans des projets utiles, tant à l'échelle des écoles, qu'à celle des quartiers et de la ville. En fonction de leur nature, ils s'investissent dans les réalisations de la commune (Bancs de l'amitié, journée éco-citoyenne, animations intergénérationnelles, etc.)

Le renouvellement des conseillers n'étant pas arrêté au moment de la conception de l'agenda, veuillez en prendre connaissance sur www.amneville-les-thermes.com



Villa Amarelli

Votre maison de retraite médicalisée
à Amnéville

- Possibilité d'accueil en **court** ou **long séjour** et en **accueil de jour**
- Des solutions d'accueil en situation d'**urgence**
- Une **unité de vie** pouvant accueillir les résidents souffrant de la **maladie d'Alzheimer** ou troubles apparentés

Lotissement Les Coteaux du Soleil
57360 Amnéville-les-Thermes



03 87 62 07 00

PREMIER APPEL LOCAL



@korian.fr

SAS Medical France au capital social de 50 078 012,00 € - Siège social : 21-25 rue Bolée - 75008 Paris - SIREN 343 374 910 - RCS Paris
Généralistes : Guillaume Lelièvre - Révisé par G.L. Assurés - 75009 Paris

Vie démocratique

Des seniors dynamiques : le Conseil Municipal des Seniors

Le **CMS** : accompagné par le CCAS, composé de 8 membres, le Conseil Municipal des Seniors émet un avis sur l'ensemble des sujets liés aux seniors. Ils sont à l'initiative d'actions en direction des personnes âgées ou de l'ensemble des amnévillois et malancourtois. Élus pour un mandat de six ans, parallèlement au mandat municipal, les conseillers seniors font le lien entre les élus et les aînés. Le CMS est force de proposition. Il vient en appui des politiques de la ville à destination des aînés. Il joue un rôle d'animation avec des initiatives pour rompre l'isolement des personnes âgées (thé dansant, goûter du Maire, projet divers...). Il accompagne la municipalité sur les problématiques du bien vivre ensemble.

Contact : conseildesseniors@amneville-les-thermes.com



sur <https://centre-contrôle-technique.autosecurite.com/grand-est/>

au **03 87 58 16 06**

24 rue du cimetière - 57300 Mondelange

sur mobile en flashant ce code :



Du lundi au vendredi : 8h-12h et 13h-19h • Samedi : 8h-12h

Services municipaux

Hôtel de Ville

- ▶ **ACCUEIL** : 36 rue des Romains - 57360 AMNEVILLE
Horaires : du lundi au vendredi de 8h à 12h et de 14h à 17h.
Tél : 03 87 71 22 22
mairie@amneville-les-thermes.com
- ▶ **SITE INTERNET** : www.amneville-les-thermes.com
- ▶ **FACEBOOK**
www.facebook.com/amneville.malancourt57
www.facebook.com/SportAmneville
www.facebook.com/Piscine-Patinoire-Amneville-Lofficiel
- ▶ **APPLICATION MOBILE « PANNEAUPOCKET »**
À télécharger sur APP STORE et GOOGLE PLAY
- ▶ **MAIRIE ANNEXE DE MALANCOURT-LA-MONTAGNE**
2 rue Adalberon - 57360 MALANCOURT-LA-MONTAGNE
Ouvert au public : le lundi de 14h à 19h, le mardi de 14h à 17h, le mercredi de 8h à 12h et de 14h à 17h, le jeudi de 14h à 17h et le vendredi de 8h à 12h
Tél : 03 87 53 50 31 - mairie-malancourt@amneville-les-thermes.com
- ▶ **CABINET DU MAIRE ET DIRECTION GÉNÉRALE DES SERVICES**
36 rue des Romains - 57360 AMNEVILLE
Tél : 03 87 71 22 22
- ▶ **SERVICE POPULATION - ÉLECTIONS**
Les demandes de cartes nationales d'identité et passeports sont instruites uniquement **sur rendez-vous**.

Les rendez-vous peuvent être pris directement en ligne sur le site de la mairie d'Amnéville www.amneville-les-thermes.com sur lequel sont indiquées toutes les instructions relatives au dépôt du dossier.
36, rue des Romains - 57360 AMNEVILLE
Tél : 03 87 71 22 22
service.population@amneville-les-thermes.com

Retrait de votre CNI/Passeport

Le retrait s'effectue sans RDV, aux horaires suivants : du lundi au vendredi de 8h15 à 11h45 et de 14h15 à 16h45. Vous devrez vous munir du récépissé de demande ainsi que de votre ancien titre. Votre CNI et/ou Passeport devra être retiré dans un délai de 3 mois. Passé ce délai, votre titre sera détruit. Pour le retrait de votre CNI/passeport, la présence du demandeur majeur et mineur de 12 ans et plus est obligatoire.

- ▶ **SERVICE INSTITUTION**
36 rue des Romains - Tél : 03 87 71 22 22
institution@amneville-les-thermes.com
- ▶ **SERVICE COMMUNICATION**
36 rue des Romains - Tél : 03 87 71 22 22
communication@amneville-les-thermes.com
- ▶ **SERVICE DES FINANCES**
36 rue des Romains - Tél : 03 87 71 22 22
finances@amneville-les-thermes.com
- ▶ **SERVICE TECHNIQUE**
36 rue des Romains - Tél : 03 87 71 22 22
service.technique@amneville-les-thermes.com



Services municipaux

► SERVICE DES RESSOURCES HUMAINES MUNICIPALES

Bâtiment annexe
34 rue des Romains
Tél : 03 87 71 22 22

► SERVICE ENFANCE

Espace Saint Exupéry
78 rue Clemenceau
Tél : 03 87 71 08 03

► SERVICE SPORT - VIE ASSOCIATIVE FÊTES ET CÉRÉMONIES

Bâtiment annexe - 34 rue des Romains
Tél : 03 87 71 22 22
service-sports@amneville-les-thermes.com
assos.festivites@amneville-les-thermes.com

► LOCATION DE SALLES MUNICIPALES

*(géré par le service sport -
vie associative - fêtes et
cérémonies)*

Tél : 03 87 71 22 22
assos.festivites@amneville-les-thermes.com
Salle Maurice Chevalier,
2 rue de Mondelange
(capacité d'accueil 350 pers)

Salle Edelweiss,
Rue de la Ferme (capacité
d'accueil 200 pers)



Salle Orchidée,

Malancourt la Montagne (capacité d'accueil 200 pers)
Chapiteau Edelweiss,
Rue de la Ferme

► PÔLE CULTURE

☞ Médiathèque Jean Morette
44 bis rue Clemenceau - Tél : 03 87 70 20 26
mediatheque@amneville-les-thermes.com

☞ Conservatoire de Musique et de Danse
Rue Principale
Tél : 03 87 71 09 52
conservatoire@amneville-les-thermes.com

► SERVICE SÉCURITÉ

Secrétariat - Tél : 03 87 73 34 29
service-securite@amneville-les-thermes.com

► POLICE MUNICIPALE

4 rue Erckman Chatrian
Secrétariat : Tél : 03 87 67 43 21

► ARCHIVES MUNICIPALES

Bâtiment annexe
34 rue des Romains
Tél : 03 87 71 22 22
archives@amneville-les-thermes.com

► TRANSPORT INTRA URBAIN

Service Tr'amm
Du lundi au vendredi de 8h30 à 12h et de 14h à 17h
Renseignements et réservations au 06 22 08 00 06

Services municipaux

CCAS

19 rue Principale
57360 AMNEVILLE
Tél : 03 87 71 01 91
ccas@amneville-les-thermes.com
Horaires : Du lundi au
vendredi de 9h à 11h30
et de 14h à 16h

M^{me} Danielle CALCARI-JEAN,
Vice-présidente du CCAS,
adjoind au Maire déléguee à la politique sociale
et handicap, Vie associative
et culturelle et la politique
seniors et Conseillère départe-
mentale de la Moselle, se tient à
l'écoute des administrés qui sou-
haitent la rencontrer :

Sur rendez-vous au C.C.A.S.
Tél : 03 87 71 01 91

Domaines d'activités : le logement, la famille, la
personne isolée ou en difficultés, la personne handi-
capée, la personne âgée, le Conseil Municipal des Seniors, les ma-
nifestations d'octobre rose, de la vaccination, le goûter du Maire,
le repas des anciens, les colis de Noël, les noces d'or, diamant, pa-
lissandre et platine, la mutuelle de commune, la semaine bleue...



▶ OMEGA

OMEGA Energies & Services, est née de la mutua-
lisation des Régies d'Amnéville et de Rombas.
Elle commercialise sous la marque OMEGA et
FIBRA, des services d'internet, télévision et
téléphonie via fibre optique, ainsi que du
gaz et de l'électricité. Elle gère égale-
ment les réseaux de chaleur et leur
chaufferie biomasse des communes
d'Amnéville et Rombas.

Omega Energies & Services a aussi
pour mission l'entretien et la gestion
de l'éclairage public dans plusieurs lo-
calités. Ruelle

Saint-Nicolas - 57360 AMNEVILLE

Tél : 03 87 67 17 27
contact@es-omega.net
www.es-omega.net

Lundi : 8h - 11h45 et 14h - 18h45

Mardi : fermé

Mercredi, jeudi, vendredi : 8h-11h45 et
14h - 16h45.

▶ ATV - TÉLÉVISION LOCALE

Ruelle Saint-Nicolas- 57360 AMNEVILLE

Tél : 03 87 70 26 26 atv@es-amneville.fr www.amneville.tv

Du lundi au vendredi de 8h - 11h45 et 14h - 16h45

Services municipaux

Service intercommunal

► **SECRÉTARIAT / CONSEIL MUNICIPAL DES JEUNES**

Mairie Annexe, 34 rue des Romains 03 87 70 39 95
cadredevie.citoyennete@amneville-les-thermes.com
Horaires : du lundi au vendredi : 8h00-12h00 ; 14h00-17h00
sauf le mercredi matin et le vendredi après-midi.

► **SERVICE D'ÉCRIVAIN PUBLIC**

La commune propose à ses administrés un service d'écrivain public

L'agent, à l'initiative et en charge de ce nouveau service, apporte un accompagnement aux habitants de la commune qui rencontrent des difficultés avec la lecture, l'écriture et de surcroît en lien avec les démarches administratives du quotidien.

L'écrivain public répond aux besoins suivants :

- Aide à la compréhension des documents,
- Rédaction de courriers administratifs
- Information et orientation vers les services compétents si besoin.

Les démarches administratives sur internet sont une difficulté supplémentaire pour beaucoup de personnes, notamment âgées, pour mieux les accompagner et simplifier leur quotidien, la commune est également labellisée « Aidants Connects »

« Aidants Connects » est un dispositif qui permet de réaliser à votre place des démarches administratives sur internet, de manière légale et sécurisée, sur tous les sites accessibles via France Connect (Impôts, Cnam , Caf, Pole emploi...) Information et prise de RDV au 03 87 71 22 22 du lundi au vendredi de 9h à 12h et de 14h à 17h.



► **ESPACE EMPLOI**

La mission « Emploi et Insertion Professionnelle » est une compétence de la Communauté du Pays Orne Moselle (CCPOM).

Cela permet aux demandeurs d'emploi de la CCPOM d'accéder aux différents points emplois du territoire situés à Amnéville, Sainte-Marie-aux-Chênes, Marange-Silvange, Moyeuve-Grande et Rombas.

L'objectif des différents points emplois est d'accueillir les demandeurs d'emplois du territoire âgés de plus de 25 ans avec ou sans rendez-vous. Aucune inscription à Pôle Emploi n'est nécessaire pour profiter des services proposés. Cette structure vise à aider les demandeurs d'emploi dans leurs démarches : aide à la rédaction de curriculum vitae, lettres de motivation, et toutes démarches administratives liées à la recherche d'un emploi, d'un apprentissage ou d'un stage.

Espace Emploi Amnéville

34 rue des Romains - 57360 AMNEVILLE - Tél : 03 87 70 39 95
accueillemploiamneville@ccpom.fr

Ouverture* : du lundi au vendredi : de 8h à 12h et de 14h à 17h - Mercredi : de 14h à 17h

**sous réserve de modifications*



Culture et loisirs



Médiathèque Jean Morette

La Médiathèque Jean Morette met à disposition ;

- un espace dédié aux périodiques,
- un point info locales,
- un espace détente,
- une section jeunesse avec une marmothèque réservée aux tout-petits et à leurs parents, une salle du conte et un espace image et son,
- un auditorium,
- une section adulte comportant une salle de travail pour ceux qui aiment lire au calme, un espace image et son et un espace dédié à la Lorraine,
- une terrasse ouverte en saison pour partager animations culturelles , lecture et loisirs,
- un espace jeux vidéo.

La Médiathèque propose :

- des expositions et des animations culturelles,
- des contes,
- des spectacles,
- un service de portage à domicile pour les personnes à mobilité réduite,
- des ateliers créatifs pour enfants,
- des clubs, des jeux de société, jeux de plein air, du théâtre,
- une grainothèque active de mars à novembre,
- des animations hors les murs.

Ouverture :

Mardi : de 14h à 18h
Mercredi : de 10h à 12h et de 14h à 18h
Jeudi : de 14h à 18h - Vendredi : de 14h à 18h
Samedi : de 10h à 16h sans interruption

▶ 44 bis, rue Clemenceau - 57360 - Amnéville
Tél : 03 87 70 20 26
mediatheque@amneville-les-thermes.com
www.mediatheque.amneville-les-thermes.com
Application : BibEnPoche à télécharger sur GooglePlay
ou sur AppStore

Conservatoire de musique et de danse

Le conservatoire de Musique et de Danse d'Amnéville est composé de professeurs reconnus et passionnés qui encadrent élèves, musiciens et danseurs.

Le conservatoire accueille, adultes et enfants à partir de 4 ans, pour faire découvrir l'enseignement de plus de 21 disciplines artistiques : cordes, vents, claviers, percussions, technique vocale, formation musicale, danse, musique d'ensemble et musiques actuelles.

Plusieurs structures musicales sont formées : orchestre symphonique, orchestre d'harmonie, orchestre de Big-Band Jazz et chorales mixtes.

▶ Rue Principale - 57360 Amnéville
Tél : 03 87 71 09 52
conservatoire@amneville-les-thermes.com

le secrétariat est ouvert
Lundi, mardi, jeudi, ven-
dredi de 14h à 17h30.
Mercredi de 8h à 12h
et de 13h à 16h.
Samedi de 9h à 12h.



Culture et loisirs

Amnéville Moselle La Cité des Loisirs

Référence dans le Grand Est en matière de loisirs, **Amnéville Moselle La Cité des Loisirs** accueille chaque année 6 millions de visites.

Située sur 400 hectares boisés, elle regroupe plus de 70 activités réparties dans 4 univers : la nature, le bien-être, le divertissement et l'hôtellerie/restauration.

La vocation du site est d'être un lieu multi-activités unique en France proposant en une unité de lieu, des occasions de divertissement et de détente, à destination de tous les âges et tous les publics. La Cité des Loisirs est l'endroit idéal pour partager un moment de fun ou de bien-être en famille ou entre amis, tout au long de l'année.

Depuis 2018, la SPL Destination Amnéville Moselle a également engagé une métamorphose du site, en créant de nouveaux espaces piétons et des parkings végétalisés. L'objectif : redonner la priorité à la déambulation et donc aux piétons afin de créer des espaces sécurisés pour qu'ils puissent se déplacer librement et en toute sécurité.

Car la Cité des Loisirs c'est également un lieu où l'on peut venir se baigner, faire un tour dans le bois de Coulange, ou du Parvis de l'Image au Parvis des Thermes en passant par le Parvis de la Piscine. Pique-niquer sur les berges du lac.

L'équipe de Destination Amnéville Moselle est disponible toute l'année pour renseigner les visiteurs à la recherche d'idées pour se divertir le temps d'une journée ou d'un week-end.

Alors qu'allez-vous choisir ? Une descente sur la plus grande piste de ski indoor ? Vous croire à Las Vegas le temps d'une soirée ? Découvrir les animaux des mondes terrestres et aquatiques grâce au Zoo et à l'Aquarium d'Amnéville ? Vous prendre pour tarzan dans les parcours accrobranche de France Aventures ou faire du sport au grand air au Golf d'Amnéville ? Vous relaxez dans les eaux chaudes du Pôle Thermal ou découvrir vos artistes préférés sur la scène du Galaxie ? Ou faire voyager vos papilles dans l'un des 30 restaurants du site ?

Pour toute demande de renseignement, RDV au Point Information :

2 rue de l'Europe - 57360 Amnéville - Tél : 03 87 70 10 40

Email : accueil@destination-amneville.com

Labélisé Family Plus et Qualité Tourisme

www.amneville.com



Crypte de Malancourt

Nichée sous l'Eglise de Malancourt-la-Montagne, cette crypte abrite de nombreux trésors : pierres de sarcophages et vestiges gallo-romains, supports d'autel et colonnes de style carolingien, retable du XVIème siècle, habits sacerdotaux, Christ en bois polychrome du XVème siècle, statue de Saint-Roch du XVIIème siècle, Vierge républicaine du XVIIIème siècle, chemin de croix d'époque contemporaine, « Piéta » peinte sur toile par l'artiste Roger Lucien,...

Ouverture :

Viste guidée d'avril à octobre tous les 3èmes dimanches du mois de 15h à 17h - Visite privée possibles uniquement sur RDV (demande à effectuer au moins deux semaines à l'avance)

Contact :

Jean Marie ZIMOL - Tél : 06 14 07 08 44

Lisa BAYER - Tél : 06 49 23 23 94

- Eglise de Malancourt
57360 Malancourt -la-Montagne

Centre Socioculturel

L'association est consacrée à des activités culturelles, manuelles et de loisirs pour les petits et grands.

Animée en partie par des bénévoles, elle propose plus d'une vingtaine d'activités allant de la peinture à l'informatique, en passant par l'astronomie ou la photo.

- Centre Socioculturel
Espace ST EXUPERY
78, rue Clemenceau
57360 Amnéville
Tél : 03 87 71 00 06



Culture et loisirs



Piscine olympique

La piscine fait partie des installations d'origine de la Cité des Loisirs d'Amnéville. Elle dispose de deux bassins couverts dont un de 50 mètres, homologué pour recevoir des compétitions et d'une pataugeoire.

Plusieurs activités sont proposées : cours d'aquagym, cours de natation, préparation à la naissance, toboggans, bébés nageurs et jardin aquatique.

Un programme d'animations familiales et d'activités aquasportives sont présentées selon la saison. Equipement accessible aux Personnes à Mobilité Réduite.

- Tél : 03 87 71 11 26
- Tarifs et programmes d'animations disponibles sur www.amneville-les-thermes.com
- www.facebook.com/Piscine-dAmnéville
- Adresse : Cité des Loisirs - Rue du Tigre, Bois de Coulange

Patinoire olympique

Située au cœur de la Cité des Loisirs, la patinoire est ouverte tout au long de l'année. Les amateurs de glisse peuvent venir s'y détendre entre amis ou en famille.

Du matériel pédagogique est mis à disposition.

La patinoire prête son cadre également à des activités et compétitions sportives : Hockey sur glace et Patinage artistique. Animations DJ. Soirées à thème. Anniversaires. Equipement accessible aux Personnes à Mobilité Réduite

- Tél : 03 87 71 11 26
- Tarifs et programmes d'animations disponibles sur www.amneville-les-thermes.com
- www.facebook.com/Patinoire-dAmnéville
- Piscine-Patinoire-Amnéville-Officiel
- Adresse : Cité des Loisirs - Rue du Tigre, Bois de Coulange

Services Petite Enfance et Personnes âgées



Relais Parents / assistants maternels

Établissement géré par la Communauté de Communes
Pays Orne Moselle :

Permanences (accueil téléphonique et sans RDV) :

Amnéville - Tél : 03.87.71.40.94 - Rue Pasteur (dans les
locaux du multi accueil La Forêt Enchantée)

Lundi 8h30-12h / 13h-16h30

Mardi 13h-16h30 - Mercredi 13h-16h30

Vendredi 8h30-12h / 13h-16h30

▶ Sainte-Marie-aux-Chênes - Tél : 03.87.61.23.62
Avenue de l'Europe

(dans les locaux du multi accueil Les Ecureuils)

Lundi 8h30-12 / 13h-16h30

Mardi 8h30-12h - Mercredi 13h-16h30

Vendredi 8h30-12h / 13h-16h30



Rendez-vous :

Amnéville : mercredi matin

Sainte-Marie-aux-Chênes : mardi après-midi

Crèche et Halte garderie

Établissement géré par la Communauté de Communes
du Pays Orne Moselle.

Multi accueil **LA FORÊT ENCHANTÉE**

Rue Pasteur (à côté de la médiathèque)

▶ 57360 Amnéville - Tél : 03.87.70.49.16

Mail : amneville1@la-maison-bleue.fr

[www.ccpom.fr/les-competences/petite-enfance/
les-multiaccueils/](http://www.ccpom.fr/les-competences/petite-enfance/les-multiaccueils/)

Maisons de retraite

RÉSIDENCE HEUREUSE

▶ Rue du Château d'eau
57360 Amnéville

Tél : 03 87 70 11 11

VILLA AMARELLI

▶ Lotissement les Coteaux du
Soleil

57360 Amnéville

Tél : 03 87 62 07 00



Services Petite Enfance et Personnes âgées

APEI

Association des Parents d'Enfants Inadaptés
de la Vallée de l'Orne.

► 5 rue Maréchal Molitor
ZAC du Sirius, 57360 Amnéville - Tél : 03 87 67 06 67
www.apei-vo.com

Foyer Robert Gautier

Établissement de l'APEI VO.

► 50, rue des Romains, 57360 Amnéville
Tél : 03 87 71 94 56

Écoles maternelles

► **LA CIMENTERIE**
26, rue des Ecoles
Tél : 03 87 67 16 46

► **L'ÎLE AUX ENFANTS**
Rue de l'Usine
Tél : 03 87 71 13 14



► **LA FORÊT**
Rue Robert Schuman
Tél : 03 87 71 16 17

► **CLEMENCEAU**
35 rue Charles Péguy
Tél : 03 87 71 02 78

► **LA PETITE ECOLE**
14, rue Bossuet - Malancourt la Montagne
Tél : 03 87 53 45 23

► **LE SERVICE ENFANCE**
Espace Saint Exupéry 78 rue Clemenceau 03 87 71 08 03
secretariat-enfance@amneville-les-thermes.com

Accueil : les lundis mercredis jeudis et vendredis de 8h30 à 12h et de 14h à 17h ainsi que le mardi de 14h à 17h

Ses missions principales sont :

-la gestion des temps périscolaires,

-l'inscription scolaire dans les établissements,

-l'inscription et la gestion des transports et cantines scolaires,

-l'organisation et l'encadrement des activités périscolaires et de loisirs des enfants scolarisés de la maternelle à l'école primaire, dans un cadre favorisant l'épanouissement et le développement de la curiosité intellectuelle des enfants.

Vie éducative Etablissements scolaires



Écoles élémentaires

- ▶ **CHARLES PÉGUY**
3, rue Charles Péguy
Tél : 03 87 71 12 96
- ▶ **LE PARC**
Rue Émile Zola
Tél : 03 87 71 24 78
- ▶ **JULES FERRY**
9, rue Jules Ferry - Malan-
court la Montagne
Tél : 03 87 53 53 79



Collège

- ▶ **LA SOURCE**
Rue Clemenceau - BP 30070
Tél : 03 87 20 25 76





Tél. 03 87 70 55 77
 AVENUE DE L'EUROPE - 57360 AMNEVILLE LES THERMES
 Ouvert 7j/7 (à côté de Thermapolis)



NOUVEAU PROPRIETAIRE

MAISON GUILLAUME
 BOUCHERIE - CHARCUTERIE - TRAITEUR

Lundi, mardi, jeudi & vendredi : 7h-12h30 et 13h30-18h30
 Mercredi : 7h-13h / Samedi : 7h-12h non stop

03 54 21 54 68
 42 rue des Romains - 57360 AMNEVILLE



LITTÉRATURE
LITTÉRATURE JEUNESSE
MANGAS - BD
POLICIERS - SCIENCES FICTION
FANTASY

PASS CULTURE - CHEQUE LIRE - CULTURE SHOPPING PASS - CHEQUES KADEOS

1 rue du Maréchal Joffre - 57185 Clouange
 06 99 89 50 31 - maptitelibrairie@gmail.com

Vie pratique



Les marchés

Les marchés hebdomadaires se déroulent les mercredis et samedis matins sur la place Frédéric RAU.

Collecte des déchets

Compétence : CCPOM.
 La collecte des déchets s'effectue suivant un découpage de la commune en deux zones.
 Le calendrier déterminant les jours de collecte est consultable sur le site de la CCPOM : www.ccpom.fr

Récupérateurs de bouchons

La Ville d'Amnéville et l'association Un Instant un Souffle pour le Handicap ont signé une convention de partenariat relative à la collecte de bouchons en plastique. L'objectif est d'associer les administrés à une démarche participative et solidaire dont les bénéficiaires profitent au quotidien des personnes porteuses de handicaps.

À cet effet, des containers de récupération sont installés devant la mairie d'Amnéville, la médiathèque Jean Morette et dans la cour de la mairie de Malancourt.

Nathalie *Bio*
Santé et Beauté

GAMARDE
Soins Bio Dermatologiques

SOINS BIO
DERMATOLOGIQUES
À BASE D'EAU THERMALE

3 rue Anatole France
57300 HAGONDANGE
Tél. 03 87 70 27 52

Aromathérapie
Phytothérapie
Produits de la ruche
Fleurs de Bach
Cosmétiques Bio
Conseils personnalisés

www.nathaliebio.fr

LUNDI FERMÉ
Mardi de vendredi
9h-12h / 14h-18h
Samedi 9h-12h / 14h-18h



 Nathalie Bio

DEPUIS 1946

BIJOUTERIE
RUPP
HORLOGERIE



Christel CASTELAIN

28 Rue Emile ZOLA - 57300 HAGONDANGE
TÉL. 03 87 71 44 42

Le Boudoir de Julie

SALON DE COIFFURE

HOMME ■ FEMME ■ ENFANT

Spécialisée dans les coiffures de mariées

Du mardi au jeudi de 9h à 18h
Vendredi de 9h à 19h et Samedi de 8h à 15h



UNIQUEMENT SUR RENDEZ-VOUS

12 Rue des Romains - 57380 Amnéville ■ 03 56 71 99 40



Déchèteries

Compétence : CCPOM

► **DÉCHÈTERIE D'AMNÉVILLE « MOULIN NEUF »**
(rue de l'Usine, près du pont de Vitry- Sur-Orne)

Le passage en horaires d'été/horaires a lieu le dernier week-end de mars et d'octobre.

Horaires d'hiver :

Lundi : 14h - 16h

Mardi : 14h - 16h

Mercredi : 9h30 - 12h

Jeudi : 9h30 - 12h / 14h - 16h

Vendredi : 9h30 - 12h / 14h - 16h

Samedi : 9h30 - 12h / 14h - 16h

Horaires d'été :

Lundi : 14h - 18h

Mardi : 14h - 18h

Mercredi : 9h30 - 12h

Jeudi : 9h30 - 12h / 14h - 18h

Vendredi : 9h30 - 12h / 14h - 18h

Samedi : 9h30 - 12h / 14h - 18h

Sécurité Entraide

Voisins vigilants et solidaires

UN DISPOSITIF DE PRÉVENTION COLLABORATIF

Amnéville-Malancourt fait partie des 267 communes de Moselle qui ont adhéré au dispositif Voisins Vigilants et Solidaires. Celui-ci permet, sur la base d'une participation citoyenne en temps réel, d'alerter la population, de lutter contre l'insécurité, de signaler des événements inhabituels. Voisins Vigilants et Solidaires est partenaire de la Police nationale et agit au quotidien avec la Police municipale.

Voisins Vigilants et Solidaires a pour buts de :

Lutter contre l'insécurité

Il s'agit d'un réseau social de voisinage, les habitants d'un même quartier participent à la sécurité de leur cadre de vie.

Signaler les événements inhabituels

Les voisins vigilants et solidaires repèrent les événements inhabituels et les signalent à l'ensemble de leurs voisins en postant une alerte sur la plateforme web ou par sms. Tous les membres de la communauté reçoivent cette alerte par sms et par mail.

Alerter et informer la population

Le dispositif est également un outil qui permet la diffusion d'informations et d'alertes à la population (météo, travaux voirie etc.)

Vous êtes intéressés ? Vous souhaitez en savoir + ? RDV sur l'application mobile www.voisinsvigilants.org/ville/Amn%C3%A9ville



Professionnels de santé

Médecins généralistes

Dr MORO Alphonse

28, rue des Romains - Tél : 03 87 71 18 17

Dr WEBER Nicolas

4, rue Jean Lamour Malancourt-la-Montagne.

Tél : 03 87 53 58 17

Cabinet des docteurs HALBGEWACHS Didier et Geneviève

13, rue Emile Zola - Tél : 03 87 71 59 82

Cabinet des docteurs GEROMEY Dominique -

SUDROW Cédric - DOUCET Jean-Yves

5, rue Charles Péguy.

Tél : 03 87 71 00 72





Organisation d'Obsèques
Articles funéraires
Transports de Corps (France-Etranger)
Contrats obsèques
Monuments - Caveaux - Gravures
Chambres funéraires

57360 AMNÉVILLE-LES-THERMES
2 rue Erckmann Chatrian
Tél. 03 87 70 38 99

57300 HAGONDANGE - 57300 MONDELANGE - 57185 CLOUANGE - 57120 ROMBAS

OFFICE NOTARIAL D'HAGONDANGE



Angle place de la Mairie
2, rue Henri Hoffmann
57300 HAGONDANGE

E-mail : carow-junger@notaires.fr
Tél. 03 87 71 41 87

Site : www.carow-junger-hagondange.notaires.fr

Une vie sans notaire, c'est vous qui en faites les frais

Professionnels de santé

Médecins spécialisés

► CARDIOLOGUE

Dr Philippe PAPOLA

1a, ruelle de l'Orne - Tél : 03 87 72 13 68

► CHIRURGIEN-DENTISTE

Dr Géraldine COQUELET - Dr Marjorie GEORGES

60, rue des Romains - Tél : 03 87 70 27 62

Dr Frédéric NOWAK

1a, rue des Haies - Tél : 03 87 70 33 34

Dr Yaël REGNIER

6, pl Frédéric Rau - Tél : 03 87 71 25 21

Dr David DUBOIS

Rue du Château de Merten - Tél : 03 72 51 02 40

Autres professionnels de santé

► KINÉSITHÉRAPEUTES

Charlotte RADELET - Arnaud PETITJEAN

7, rue Clemenceau - Tél : 03 87 71 28 03

Nicolas URBOS - Audrey PIERRAT - Adeline CHIODO

74, rue des Romains - Tél : 03 87 67 13 74

Julien CHRISTMANN - Emilie BRECCIA - Cindy GIOVANETTI

2A, rue du Château de Merten - Tél : 03 54 44 52 87

► OSTÉOPATHES

Sylvain DESMEDT

53, rue Clemenceau - Tél : 03 87 67 03 26

Julien CHRISTMANN

2A, rue du Château de Merten - Tél : 03 54 44 52 87



Professionnels de santé

▶ AUDIOPROTHÉSISTE

LOR'AUDITION

15, rue des Romains - Tél : 03 87 67 37 85

▶ ORTHOPHONISTES

Virginie ROSENFELDER et Hélène DEVISE

1a, rue des Haies - Tél : 03 87 71 13 09

Adeline KLEIN et Cloé BERGE

2A, rue du Château de Merten - Tél : 09 83 06 56 98

Séverine CARTER

2, impasse de l'Abbé Grégoire

Malancourt-la-Montagne - Tél : 06 19 99 19 82

▶ SAGE-FEMME

Hélène STAERCK, Clara ZIMMERMAN, Anaëlle POULET et Justine HAYOT

2, avenue Pierre Messmer - Tél : 03 87 73 99 56

▶ PSYCHOLOGUE

Claire MULMANN

15, rue du Général Massu - Tél : 03.87.51.23.63 / 06.86.04.38.76

▶ PHARMACIES

Pharmacie Wagner - Rue des Romains - Tél : 03 87 71 28 17

Pharmacie des Thermes - Place F. Rau - Tél : 03 87 71 37 43

▶ CABINET INFIRMIER

CABINET GUMMEL 62 rue des Romains - Tél : 03 87 71 22 52

PRO INFI 3 place Frédéric Rau - Tél : 03 87 71 20 29

CENTRE DE SOINS INFIRMIERS

1, rue Château de Merten - Tél : 03 87 54 19 22

CABINET POUR SECTEUR MALANCOURT

1, place de l'Hôtel de Ville ROMBAS - Tél : 06 47 57 37 27

▶ CABINET DE PÉDICURE PODOLOGIE

Amélie PFEIFFER - Julien BUCHET

1 rue Pasteur - Tél : 09 51 16 79 81

▶ DIÉTÉTICIENNES

Justine GENTNER - 95, rue Fridtjof Nansen

Tél : 06 21 13 96 29

Christine SCHEIBEL - Tél : 06 67 33 41 13 (à domicile)
2a Rue du château de Merten

▶ HYPNOTHÉRAPEUTES

Manuela JIMENEZ - 6, Impasse des Lys à Malancourt-la-Montagne - Tél : 06 65 14 82 13

Emilie AVRIL - rue du Casino - Tél : 07 87 74 99 19

Attraversiamo Hypnose & Sophrologie - 47 B Rue de l'Europe
- Tél : 07 62 59 06 85

Priscilla HEISE Hypnose - 4A Rue du château de Merten -
Tél : 07 82 91 43 72

▶ ANALYSE MÉDICALE

EVOLAB

2bis, place Frédéric Rau - Tél : 03 87 71 24 15

▶ VÉTÉRINAIRE

Clinique vétérinaire Saint BERNARD

ZAC Sirius - Tél : 03 87 70 80 80

▶ CENTRE MÉDICO PSYCHOLOGIQUE

Adultes : 4, imp des Roses - 57185 CLOUANGE
Tél : 03 87 67 68 19

Enfants : 49, rue de la Gare - 57300 HAGONDANGE
Tél : 03 87 72 14 25

▶ ASSISTANTES SOCIALES DU CONSEIL DÉPARTEMENTAL ET DE L'UDAF SASI

Permanences au CCAS uniquement sur rendez-vous
pour le suivi des dossiers.

Alimentation générale - snacking - boissons
& produits du monde

CHEZ L'ÉPICIER DU COIN



OUVERT DU MARDI AU DIMANCHE

2 rue des Romains - 57360 AMNEVILLE LES THERMES



Professeure de cours particuliers
Soutien scolaire du CP à la 5e
Lectrice correctrice

CÉLINE DENY EI

RENSEIGNEMENTS : 06 09 68 22 00

57360 AMNEVILLE LES THERMES

c.correctcontact@gmail.com



**Coiffeur - Barbier
Hommes**

06 51 99 57 07

4 rue des Romains - 57360 Amnéville

**CRAZY
CLUB**

Discothèque

Ambiance raffinée,
musique généraliste et afro vibes

Rue du Casino - AMNEVILLE

06 65 15 87 83



Services publics

Adresses utiles

► PRÉFECTURE DU GRAND EST

5, place de la République
67073 Strasbourg
Tél : 03 88 21 67 68

► PRÉFECTURE DE LA MOSELLE

9, place de la Préfecture
57000 METZ
Tél : 03 87 34 87 34

► REGION DU GRAND EST

Maison de la Région
1, pl Adrien Zeller, BP 91 006
67070 Strasbourg Cédex
Tél : 03 88 15 68 67

► DÉPARTEMENT DE LA MOSELLE

1, r Pont Moreau
57000 METZ
Tél : 03 87 37 57 57

► CENTRE DES FINANCES PUBLIQUES

Service des impôts
8, rue des Clercs
57000 METZ
Tél : 03 87 55 88 55

► TRIBUNAL JUDICIAIRE

3, rue Haute Pierre - 57000
Metz
Tél : 03 87 56 75 00

► LA POSTE

6, place Frédéric Rau
57 360 AMNEVILLE
Tél : 36 31

► SIEGVO

17, route de Metz
57865 AMANVILLERS
Tél : 03 87 53 40 43

► SIAVO

10, rue Gustave Charpentier
57120 ROMBAS
Tél : 03 54 84 55 64

► COMMISSARIAT DE POLICE HAGONDANGE

1, rue Dr Zamenhof
57300 HAGONDANGE
Tél : 03 87 71 45 21

► CHAMBRE DE COMMERCE ET D'INDUSTRIE DE LA MOSELLE

10-12, av. Foch - 57000 Metz
Tél : 03 87 52 31 00

► CHAMBRE DES MÉTIERS DE LA MOSELLE

5, bd de la Défense
57078 Metz Cedex 03
Tél : 0 820 857 057

► CCPOM

1, rue Alexandrine
57120 ROMBAS
Tél : 03 87 58 32 32

► FRANCE SERVICES

1, rue Alexandrine
57120 ROMBAS
Tél : 03 87 58 17 29 et
03 87 58 22 40



GESAD-ELEC
 Électricité Générale
 gesad-elec.com
 Mob : 07 51 46 88 75
 gesadelec@gmail.com
 57360 Amnéville

MIDNIGHT NOUVEAU
 à AMNEVILLE
 7J/7 24H/24
 DISTRIBUTEUR AUTOMATIQUE DE PIZZA
 PIZZAS ARTISANALES - PRODUITS FRAIS - PÂTE MAISON
 CUISINÉES à AMNEVILLE
 9 rue Général de Gaulle - Parking Cave du Val D'Or - 57360 AMNEVILLE

Ville Cédric
 Dépannage sanitaire, désembouage...
 **URG DEPANN'PLOMBERIE**
 57780 ROSSELANGE
 cedricville@outlook.fr Tél. 07 71 13 95 60

Les Puppies d'LN Une approche douce
 où le bien-être de l'animal
 est essentiel...
 Toilettage Animalier

06 67 57 62 93
 1a rue de Versailles - 57120 ROMBAS



Numéros utiles

**Maltraitance
 des enfants** : 119

**Maltraitance
 des personnes âgées
 ou handicapées** : 3977

Violences conjugales
 3919

Centre Moselle Solidarités
 03 87 67 98 20

Drogue Info Service
 0 800 23 13 13

Ecoute Cannabis
 0 811 91 20 20

Ecoute Alcool
 0 811 91 30 30

S.O.S. Violence
 0 801 55 55 00

S.O.S. Viols
 0 800 05 95 95

Sida Info Service
 0 800 840 800

Harcèlement scolaire
 3020

Cyberharcèlement
 3018

Violence Scolaire
 0 800 202 223

Vol et/ou Perte de chéquier
 0 892 683 208

**Vol et/ou Perte de carte
 bancaire**
 0 892 705 705

Centre Anti Poison
 03 83 35 26 26

► URGENCES MÉDICALES

Pharmacie de garde : 32 37

Médecin de garde
 (les week-ends et jours
 fériés faire le 15)
 0820 332 020 Médigarde

Samu : 15

Pompiers : 18

Police secours : 17

**Secours et Assistance
 à partir d'un portable** : 112

Notes

.....

.....

.....

.....

.....

.....

.....

.....

.....

.....

.....

.....

.....

.....

.....

.....

.....

.....

.....

.....

.....

.....



**GROUPE
ÉDITIONS
MUNICIPALES
DE FRANCE**

Ce document est réalisé par l'éditeur des collectivités



Immeuble Le Giulia - 825 rue André Ampère - CS 10511 - 13583 AIX-EN-PROVENCE Cedex3

Tél. : 04 42 97 50 30 - Mail : info@emf-editions.fr

emf-editions.fr



DÉPOSÉ LÉGAL A PARTIR DU
fabricat et imprimé en France