

SOMMAIRE

Éditorial	5
Conseil municipal	7
Vie démocratique	13
Services municipaux	16
Autres services	20
Culture	22
Sports et loisirs	25
Petite enfance, personnes âgées et handicapées	29
Solidarité et lien social	30
Vie éducative établissements scolaires	32
Emploi et économie	34
Vie pratique	37
Sécurité - Entraide	41
Professionnels de santé	43
Services publics	48

Les informations figurant dans cet agenda sont non contractuelles au moment de l'impression de celui-ci.

SEVEN CASINO

AMNÉVILLE

MACHINES À SOUS ● JEUX TRADITIONNELLES ● JEUX ÉLECTRONIQUES

BARS ● RESTAURANT ● SPECTACLES

LES JEUX D'ARGENT ET DE HASARD PEUVENT ÊTRE DANGEREUX | PERTES D'ARGENT, CONFLITS FAMILIAUX, ADDICTION...
RETROUVEZ NOS CONSEILS SUR JOUURS-INFO-SERVICE.FR (09 74 71 13 13 - APPEL NON SURTAXÉ)

Éditorial



Vous avez entre vos mains l'agenda 2025 de la commune d'Amnéville qui vous permettra de mieux connaître la ville et de vous la rendre plus facile grâce à des renseignements concrets sur les services municipaux et intercommunaux, les écoles, les activités culturelles et sportives, la solidarité et autres contacts utiles.

Amnéville est une ville accueillante. En parcourant cet agenda, vous mesurerez le dynamisme et l'attractivité de notre commune qui bénéficie de nombreux services et équipements.

Pour plus d'informations, n'hésitez pas à consulter le site Internet de la Ville www.amneville-les-thermes.com ainsi que sa page Facebook et l'application Panneau Pocket pour les actualités.

Je remercie les artisans, les commerçants et les entreprises qui ont contribué à la publication de cet agenda grâce à leurs encarts publicitaires.

Que vous soyez nouvel arrivant dans notre commune ou résident de longue date, gardez-le à portée de main car il vous sera très utile dans vos démarches quotidiennes.

Éric MUNIER
Maire d'Amnéville



OUVERT du Lundi au Samedi

9h - 19h NON STOP

Les Dimanches & Jours fériés 9h - 13h

46 rue des Romains - 57360 AMNEVILLE

f Tél. 09 86 03 40 36

Le Dix  **OUVERT NON STOP**
TACOS - BURGER - GRILL



LUNDI OU JEUDI **HIVER** : 11H00 à 23H00

LUNDI OU JEUDI **ÉTÉ** : 11H00 à 00H00

LE VENDREDI **HIVER** : 11H00 à 15H00 - 14H30 à 00H00

LE VENDREDI **ÉTÉ** : 11H00 à 15H30 - 15H00 à 00H00

LE SAMEDI **HIVER / ÉTÉ** : 11H00 à 00H00

DIMANCHE **HIVER** : 11H00 à 23H00

DIMANCHE **ÉTÉ** : 11H00 à 00H00

2 RUE DE VILLERS - 57120 ROMBAS

03 54 44 72 13 - 06 63 64 83 36

LEDIX-ROMBAS.FR - [HTTPS://LEDIX-ROMBAS.FR/](https://LEDIX-ROMBAS.FR/)



Conseil municipal

Le Maire

Éric MUNIER - Tél : 03 87 71 22 22

Les adjoints

André DALLA FAVERA - 1^{er} Adjoint au Maire
Délégué au personnel communal, à la sécurité, à l'état civil,
au cimetière, aux élections et au protocole.

Danielle CALCARI-JEAN - Adjointe au Maire
Déléguée à la politique sociale et au handicap, à la vie
associative et culturelle et à la politique seniors.

Cédric LEONARD - Adjoint au Maire
Délégué aux finances - Pouvoirs d'ordonnateur, de liquidateur
et de réquisition du comptable.

Armindo DOS SANTOS - Adjoint au Maire
Délégué à l'urbanisme, aux travaux de bâtiments et voirie,
aux espaces verts et environnement, aux marchés publics,
à l'informatique et nouvelles technologies et au plan
de circulation.

Sylvia RAU - Adjointe au Maire
Déléguée à la vie citoyenne. Relation entre les acteurs
économiques et la population.

Emmanuel HOLTZ - Adjoint au Maire
Délégué à la politique enfance.

DEPUIS 1946
BIJOUTERIE **RUPP** HORLOGERIE

Christel CASTELAIN

28 Rue Emile ZOLA - 57300 HAGONDANGE
TÉL. 03 87 71 44 42

Retrouvez
votre
poids
idéal

Sans contrainte
Sans frustration
Sans interdit

Votre Bilan
diet:plus
Offert*



dietplus

Port. : 07 68 07 55 44

PRESE DE ROI EN LIGNE



*Pour les membres de notre club, sur votre site www.dietplus.fr

Franchisé dietplus commercial indépendant

dietplus

380b rue de Metz - 57300 MONDELANGE

Conseil municipal

Noémie ZINK - Adjointe au Maire

Déléguée à la politique culturelle, à la vie associative culturelle et patriotique, à la politique jeunesse et au conseil municipal des jeunes.

Arnaud SZYMANSKI - Adjoint au Maire

Délégué à la politique sportive, à la vie associative sportive et aux festivités.

Catherine HIRSCH - Adjointe au Maire

Déléguée à la coordination des actions politiques sur le territoire de Malancourt- la-Montagne.

E. Leclerc 



Rue Clémenceau - 57360 AMNEVILLE

Tél. 03 87 72 49 10

Conseiller municipal délégué

▮ **Gérard TISSERAND,**

Conseiller délégué à l'écologie et au développement durable.

Les conseillers municipaux du groupe majoritaire

- ▮ Raymond REPERT
- ▮ Rose DERRIEN
- ▮ Mathilde KURTZ
- ▮ Maud BORTOLUZZI-THIRIET
- ▮ Patrick HELART
- ▮ Grazia DE LEO
- ▮ Francis ZETTL
- ▮ Gabrielle ADAM
- ▮ José GONZALEZ
- ▮ Géraldine IALLONARDO
- ▮ Jean-Pierre HOUIN
- ▮ Juliette HAAS
- ▮ Kamel TORKI
- ▮ Pierre TRITZ

SUPER U CLOUANGE

Ouvert
du lundi au samedi
de 8h00 à 20h00



location la Station DRIVE
CLOUANGE.COM

ZAC Belle Fontaine
57185 Clouange
Tél. 03 87 58 80 00



LES CARRIÈRES

JAUMONT

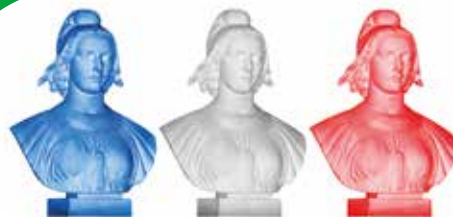
PIERRE DE SOLEIL



VAGLIO SAS

Les Ecartis St Hubert
57360 Malancourt-la-Montagne
03.87.53.51.00
contact@vaglio-sas.fr
www.jaumont.fr

ELEMENTS EN PIERRE DE JAUMONT
SABLE, GRAVIERS, ENROCHEMENTS
VENTE AUX PROFESSIONNELS
ET AUX PARTICULIERS



Conseillers municipaux des groupes d'opposition et indépendant

- ▶ Xavier DIEUDONNE
- ▶ Daniel SCHULTZ
- ▶ Elisabeth BURGARD
- ▶ Régis WALTER
- ▶ Delphine MULLER
- ▶ Salvatore PARELLO
- ▶ Fatima MEDDAHI
- ▶ Virginie COGLIANDRO FRACCARO

Les représentants d'Amnéville-les- Thermes à la Communauté de Communes du Pays Orne Moselle

- ▶ Éric MUNIER
- ▶ André DALLA FAVERA
- ▶ Danielle CALCARI-JEAN
- ▶ Armino DOS SANTOS
- ▶ Catherine HIRSCH
- ▶ Sylvia RAU
- ▶ Gérard TISSERAND
- ▶ Xavier DIEUDONNE
- ▶ Virginie COGLIANDRO FRACCARO

SOLAIRE
PHOTOVOLTAÏQUE
CONSEIL - VENTE
POSE



LES EXPERTS
MENUISERIES



Zone de la Porte - 57525 Talange
Tél. 03 87 67 80 56 - contact@les-experts-menuiseries.fr
les-experts-menuiseries57.fr

Vie

démocratique



Des jeunes citoyens engagés : le Conseil Municipal des Jeunes

Issu d'une démarche de démocratie participative, le Conseil Municipal des Jeunes (CMJ) et le Conseil Municipal des Seniors (CMS) sont deux instances de réflexion, de proposition et d'actions.

Le CMJ est composé de 20 membres élus qui ont pour mission de représenter tous les jeunes Amnévillois(e)s et Malancourtois(e)s et d'être à l'écoute de leurs attentes, idées et propositions. Sa création répond à une volonté déterminée de la municipalité de donner à la jeunesse une vraie place, de lui permettre de s'exprimer et de s'associer pour œuvrer dans tous les domaines visant à améliorer le vivre ensemble dans la commune (cadre de vie, sport, animations, etc.). Élus pour une période de deux ans, ces conseillers en herbe s'investissent dans des projets utiles, tant à l'échelle des écoles, qu'à celle des quartiers et de la ville. En fonction de leur nature, ils s'investissent dans les réalisations de la commune (bancs de l'amitié, journée éco-citoyenne, animations intergénérationnelles, etc.).

La liste des conseillers municipaux des jeunes figure sur :
www.amneville-les-thermes.com
Contact : conseildesjeunes@amneville-les-thermes.com

**TRAITEMENT ET VALORISATION
DE DÉCHETS DANGEREUX**



CEDILOR

Rue Bois Coulange
Malancourt
57360 Amnéville

03 87 53 31 31

www.sarpi.veolia.com

Notre mission :
maîtriser durablement
le risque déchet
pour pérenniser
l'activité industrielle

SARPI  VEOLIA



Une cuisine traditionnelle, authentique
et savoureuse dans une ambiance chaleureuse

Restaurant
Tartines & Grill

Mardi au Samedi de
12H à 13H45 et de 19H à 21H

Tel : 06 30 95 30 14 - Mail : dom.service@free.fr
www.tartines-et-grill-restaurant-hagondange.fr




as AUTOSECURITÉ
CONTRÔLE TECHNIQUE

Une marque du groupe SGS

sur <https://centre-contrôle-technique.autosecurlite.com/grand-est/>
au 03 87 58 16 06
24 rue du cimetière - 57300 Mondelange
sur mobile en flashant ce code :



Du lundi au vendredi : 8h-12h et 13h-19h • Samedi : 8h-12h



CAR AGENCE

Besoin d'un
véhicule ?

52 rue de la Gare - HAGONDANGE
06 15 11 38 56
03 54 48 43 86

ACHAT
vente
ou
Location



Reprise de véhicules
en France



Vie démocratique

Des seniors dynamiques : le Conseil Municipal des Seniors

Accompagné par le Centre Communal d'Action Sociale, composé de 9 membres, le Conseil Municipal des Seniors émet un avis sur l'ensemble des sujets liés aux seniors. Il est à l'initiative d'actions en direction des personnes âgées ou de l'ensemble des Amnévillois et Malancourtois. Élus pour un mandat de six ans, parallèlement au mandat municipal, les conseillers seniors font le lien entre les élus et les aînés. Le CMS est force de proposition. Il vient en appui des politiques de la ville à destination des aînés. Il joue un rôle d'animation avec des initiatives pour rompre l'isolement des personnes âgées (thé dansant, goûter des aînés, projet divers...). Il accompagne la municipalité sur les problématiques du bien vivre ensemble.

Contact : conseildesseniors@amneville-les-thermes.com



Services municipaux



Hôtel de Ville

► ACCUEIL

36, rue des Romains - 57360 AMNÉVILLE
Horaires : du lundi au vendredi de 8h à 12h et de 14h à 17h
Tél : 03 87 71 22 22 - mairie@amneville-les-thermes.com

► SITE INTERNET : www.amneville-les-thermes.com

► RÉSEAUX SOCIAUX

www.facebook.com/villedamnevillemalancourt
www.facebook.com/SportAmneville
www.facebook.com/Piscine-Patinoire-Amneville
www.facebook.com/MédiathèqueJeanMorettd'Amnéville
www.instagram.com/mediatheque__amneville
www.facebook.com/ConservatoireAmneville

► APPLICATION MOBILE « PANNEAUPOCKET »

À télécharger sur APP STORE et GOOGLE PLAY

► MAIRIE ANNEXE DE MALANCOURT-LA-MONTAGNE

2, rue Adalberon - 57360 MALANCOURT-LA-MONTAGNE
Ouvert au public : le lundi de 14h à 18h30, le mardi de 14h à 17h30, le mercredi de 8h à 12h et de 14h à 17h30 et le jeudi de 14h à 17h30
Tél : 03 87 53 50 31 - mairie-malancourt@amneville-les-thermes.com

► SECRÉTARIAT DU MAIRE ET DIRECTION GÉNÉRALE DES SERVICES

36, rue des Romains - 57360 AMNÉVILLE
Tél : 03 87 71 22 22

► SERVICE D'ÉCRIVAIN PUBLIC (DÉMARCHES ADMINISTRATIVES ET NUMÉRIQUES)

36, rue des Romains - 57360 AMNÉVILLE
Tél : 03 87 71 22 22

► SERVICE POPULATION - ÉLECTIONS

Les demandes de cartes nationales d'identité (CNI) et passeports sont instruites uniquement sur rendez-vous. Ils peuvent être pris directement en ligne sur le site de la mairie d'Amnéville www.amneville-les-thermes.com sur lequel sont indiquées toutes les instructions relatives au dépôt du dossier.

Le retrait des cartes d'identité et passeports s'effectue sans rendez-vous, aux horaires suivants :
du lundi au vendredi de 8h15 à 11h45 et de 14h15 à 16h45.
Vous devrez vous munir du récépissé de demande ainsi que de votre ancien titre. Votre CNI et/ou passeport devra être retiré dans un délai de 3 mois. Passé ce délai, votre titre sera détruit.
Pour le retrait de votre CNI/passeport, la présence du demandeur majeur et mineur de 12 ans et plus est obligatoire.

36, rue des Romains - 57360 AMNÉVILLE
Tél : 03 87 71 22 22
service.population@amneville-les-thermes.com

► SERVICE INSTITUTION

36, rue des Romains - Tél : 03 87 71 22 22
institution@amneville-les-thermes.com

► SERVICE COMMUNICATION

36, rue des Romains - Tél : 03 87 71 22 22
communication@amneville-les-thermes.com

► SERVICE DES FINANCES

36, rue des Romains - Tél : 03 87 71 22 22
finances@amneville-les-thermes.com

► SERVICE TECHNIQUE

36, rue des Romains - Tél : 03 87 71 22 22
service.technique@amneville-les-thermes.com

► SERVICE URBANISME

36, rue des Romains - Tél : 03 87 71 22 22
Retrouvez toutes les démarches d'urbanisme sur www.amneville-les-thermes.com rubrique « Effectuer des démarches ».



Services municipaux

▶ SERVICE DES RESSOURCES HUMAINES

Bâtiment annexe - 34, rue des Romains
Tél : 03 87 71 22 22 ou 03 87 77 88 45
gestion-rh@amneville-les-thermes.com

▶ SERVICE SPORT - VIE ASSOCIATIVE FÊTES ET CÉRÉMONIES

Bâtiment annexe - 34, rue des Romains
Tél : 03 87 71 22 22
service-sports@amneville-les-thermes.com
assos.festivites@amneville-les-thermes.com

▶ LOCATION DE SALLES MUNICIPALES (GÉRÉ PAR LE SERVICE SPORT - VIE ASSOCIATIVE - FÊTES ET CÉRÉMONIES)

Tél : 03 87 71 22 22
assos.festivites@amneville-les-thermes.com

Salle Maurice Chevalier,
2, rue de Mondelange
(capacité d'accueil 350 personnes)

Salle Edelweiss,
Rue de la Ferme
(capacité d'accueil 200 personnes)

Salle Orchidée,
Malancourt-la-Montagne
(capacité d'accueil 200 personnes)

Chapiteau Edelweiss,
Rue de la Ferme



▶ SERVICE ENFANCE

Espace Saint Exupéry
78, rue Clémenceau
Tél : 03 87 71 08 03

▶ CENTRE COMMUNAL D'ACTION SOCIALE (CCAS)

19, rue Principale
Tél : 03 87 71 01 91
ccas@amneville-les-thermes.com

▶ PÔLE CULTURE

📖 Médiathèque Jean Morette

44 bis, rue Clémenceau
Tél : 03 87 70 20 26
mediatheque@amneville-les-thermes.com

🎵 Conservatoire de Musique et de Danse

Rue Principale
Tél : 03 87 71 09 52
conservatoire@amneville-les-thermes.com

▶ SERVICE SÉCURITÉ

Tél : 03 87 73 34 29 (Secrétariat)
service-securite@amneville-les-thermes.com

▶ POLICE MUNICIPALE

4, rue Erckman Chatrian
Tél : 03 87 67 43 21 (Secrétariat) ou 06 14 74 78 36

▶ ARCHIVES MUNICIPALES

Bâtiment annexe
34, rue des Romains
Tél : 03 87 71 22 22
archives@amneville-les-thermes.com

▶ SECRÉTARIAT / CONSEIL MUNICIPAL DES JEUNES

Mairie Annexe - 34, rue des Romains
Tél : 03 87 70 39 95
cadredevie.citoyennete@amneville-les-thermes.com
Horaires : du lundi au vendredi de 8h à 12h et de 14h à 17h
sauf le mercredi matin et le vendredi après-midi.

Autres services



Orne-THD

Fournisseur local d'Accès Internet de proximité pour particuliers et professionnels et gestionnaire de réseaux Très Haut Débit. ORNETHD propose ses services d'Internet, télévision et téléphonie fixe sur l'ensemble des communes de la Vallée de l'Orne.

- Rue André Marie Ampère – 57360 AMNÉVILLE
Tél : 03 10 38 39 70 - contact@ornethd.fr
www.ornethd.net
Ouvert du lundi au vendredi de 8h à 18h sans interruption



Orne Transition

ORNE TRANSITION est une Société Publique Locale de la Communauté de Communes du Pays Orne Moselle (CCPOM) qui s'engage concrètement dans la transition énergétique à travers 4 missions :

- Déployer un réseau performant de bornes de recharge pour véhicules électriques
- Inciter et accompagner la rénovation énergétique du bâti public et privé grâce à un Espace Conseil France Rénov'
- Accompagner à l'installation des moyens de production d'énergies renouvelables, dans le cadre du plan d'accélération des énergies renouvelables sur le territoire
- Accélérer le développement de la mobilité bas-carbone

- Rue André Marie Ampère – 57360 AMNÉVILLE
Tél : 03 87 71 99 00 - contact@orne-transition.fr
www.orne-transition.fr
Ouvert du lundi au jeudi de 8h30 à 12h et de 13h
Le vendredi de 8h30 à 12h



Omega Énergies et Services

OMEGA Énergies & Services est née de la mutualisation des Régies d'Amnéville et de Rombas, rejoint par Pierrevillers, Montois-la-Montagne et Marange-Silvange. Elle commercialise des services d'électricité et de gaz et gère les réseaux de chaleur et leurs chaufferies biomasse des communes d'Amnéville et de Rombas.

OMEGA Energies & Services a aussi pour mission l'entretien et la gestion de l'éclairage public dans plusieurs localités.

- Rue André Marie Ampère – 57360 AMNÉVILLE
Tél : 03 87 67 17 27 - contact@es-omega.net
www.es-omega.net
Ouvert du lundi au vendredi de 8h à 18h sans interruption



ATV - Télévision Locale

- Rue André Marie Ampère – 57360 AMNÉVILLE
Tél : 03 87 71 80 07 - atv@es-omega.net
www.facebook.com/amnevilletv
www.youtube.com/amnevilletv
Ouvert du lundi au vendredi de 8h à 12h et de 13h30 à 16h30

Culture



Médiathèque Jean Morette

La Médiathèque Jean Morette met à disposition :

- un espace dédié aux périodiques,
 - un point info locales,
 - un espace détente,
 - une section jeunesse avec une marmothèque réservée aux tout-petits et à leurs parents, une salle du conte et un espace image et son,
 - un auditorium,
 - une section adulte
- comportant une salle de travail pour ceux qui aiment lire au calme, un espace image et son et un espace dédié à la Lorraine,
 - une terrasse ouverte en saison pour partager animations culturelles, lecture et loisirs,
 - un espace jeux vidéo.

La Médiathèque propose :

- des expositions et des animations culturelles,
 - des contes,
 - des spectacles,
 - des ateliers créatifs pour enfants,
 - des clubs, des jeux de société, jeux de plein air, du théâtre,
- un service de portage de livres à domicile pour les personnes à mobilité réduite,
 - une grainothèque (dépôt et échange de graines) active de mars à novembre,
 - des animations hors les murs.

Ouverture :

Mardi : de 14h à 18h

Mercredi : de 10h à 12h et de 14h à 18h

Jeudi et vendredi : de 14h à 18h

Samedi : de 10h à 16h sans interruption

▶ 44 bis, rue Clémenceau - 57360 AMNÉVILLE

Tél : 03 87 70 20 26

mediatheque@amneville-les-thermes.com

www.mediatheque.amneville-les-thermes.com

Application : BibEnPoche à télécharger sur GooglePlay et AppStore

Facebook : Médiathèque Jean Morette d'Amnéville

www.instagram.com/mediatheque__amneville

Conservatoire de musique et de danse

Le conservatoire de Musique et de Danse d'Amnéville est composé de professeurs reconnus et passionnés qui encadrent élèves, musiciens et danseurs.

Le conservatoire accueille, adultes et enfants à partir de 4 ans, pour faire découvrir l'enseignement de plus de 21 disciplines artistiques : cordes, vents, claviers, percussions, technique vocale, formation musicale, danse, musique d'ensemble et musiques actuelles.

Plusieurs structures musicales sont formées : orchestre symphonique, orchestre d'harmonie, orchestre de Big-Band Jazz et chorales mixtes.

▶ Rue Principale - 57360 AMNÉVILLE

Tél : 03 87 71 09 52

conservatoire@amneville-les-thermes.com

Le secrétariat est ouvert

lundi, mardi, jeudi, vendredi

de 14h à 17h30,

mercredi de 8h à 12h

et de 13h à 16h,

samedi de 9h à 12h.

www.facebook.com/

ConservatoireAmneville



Sports et loisirs

Amnéville Moselle La Cité des Loisirs

Référence dans le Grand Est en matière de loisirs, **Amnéville Moselle La Cité des Loisirs** accueille chaque année 6 millions de visiteurs.

Située sur 400 hectares boisés, elle regroupe plus de 70 activités réparties dans 5 univers : la nature, le bien-être, le divertissement, l'hôtellerie et la restauration.

Ce lieu multi-activités, unique en France, propose en une unité de lieu, des occasions de divertissement et de détente, à destination de tous les âges et tous les publics. La Cité des Loisirs est l'endroit idéal pour partager un moment de fun ou de bien-être en famille ou entre amis, tout au long de l'année.

La SPL Destination Amnéville Moselle a également engagé une métamorphose du site, en créant de nouveaux espaces piétons et des parkings végétalisés. L'objectif : redonner la priorité à la déambulation et donc aux piétons en créant des espaces sécurisés pour qu'ils puissent se déplacer librement et en toute sécurité.

Car la Cité des Loisirs, c'est également un lieu où l'on peut venir se balader, faire un tour dans le bois de Coulange, ou du Parvis de l'Image au Parvis des Thermes en passant par le Parvis de la Piscine, pique-niquer sur les berges du lac.

L'équipe de Destination Amnéville Moselle est disponible toute l'année pour renseigner les visiteurs à la recherche d'idées pour se divertir le temps d'une journée ou d'un week-end.

Alors qu'allez-vous choisir ? Une descente sur la plus grande piste de ski indoor ? Vous croire à Las Vegas le temps d'une soirée ? Découvrir les animaux des mondes terrestres et aquatiques grâce au Zoo et à l'Aquarium d'Amnéville ? Vous prendre pour Tarzan dans les parcours accrobranche de France Aventures ? Vous relaxer dans les eaux chaudes du Pôle Thermal ou découvrir vos artistes préférés sur la scène du Galaxie ? Ou faire voyager vos papilles dans l'un des 30 restaurants du site ?

Pour toute demande de renseignement, RDV au Point Information :

2 rue de l'Europe - 57360 AMNÉVILLE - Tél : 03 87 70 10 40

Email : accueil@destination-amneville.com

Labélisé Family Plus et Qualité Tourisme

www.amneville.com

www.facebook.com/AmnevilleCiteDesLoisirs



*Crypte de
Malancourt*

Nichée sous l'église de Malancourt-la-Montagne, cette crypte abrite de nombreux trésors : pierres de sarcophages et vestiges gallo-romains, supports d'autel et colonnes de style carolingien, retable du XVI^{ème} siècle, habits sacerdotaux, Christ en bois polychrome du XV^{ème} siècle, statue de Saint-Roch du XVII^{ème} siècle, vierge républicaine du XVIII^{ème} siècle, chemin de croix d'époque contemporaine, « Piéta » peinte sur toile par l'artiste Roger Lucien...

Ouverture :

Viste guidée d'avril à octobre tous les 3^{èmes} dimanches du mois de 15h à 17h - Visite privée possibles uniquement sur RDV (demande à effectuer au moins deux semaines à l'avance).

Contact :

Jean Marie ZIMOL - Tél : 06 14 07 08 44

Lisa BAYER - Tél : 06 49 23 23 94

▮ Église de Malancourt - 57360 MALANCOURT-LA-MONTAGNE

Centre Socioculturel

L'association est consacrée à des activités culturelles, manuelles et de loisirs pour les petits et grands.

Animée en partie par des bénévoles, elle propose plus d'une vingtaine d'activités allant de la peinture à l'informatique, en passant par l'astronomie ou la photo.

▮ Centre Socioculturel

Espace ST EXUPÉRY

78, rue Clémenceau - 57360 AMNÉVILLE

Tél : 03 87 71 00 06





PIZZERIA ARTISANALE

- Fabrication maison depuis 1998 -

PIZZA, PASTA & SPÉCIALITÉS ITALIENNES



LUNDI A VENDREDI 10H30 - 22H00 NON STOP
SAMEDI & DIMANCHE 17H30 - 22H30 FERMÉ MERCREDI

LIVRAISON A DOMICILE
LE SOIR & VENDREDI MIDI

COMMANDEZ PAR TELEPHONE OU EN LIGNE SUR NOTRE SITE :

www.LATOUR-DEPIZZ.COM

03 87 70 14 24

Alimentation générale - snacking - boissons
& produits du monde

CHEZ L'ÉPICIER DU COIN




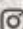
OUVERT DU MARDI AU DIMANCHE

2 rue des Romains - 57360 AMNEVILLE LES THERMES

Beauty Faz

Soins - Epilation - Onglerie - Beauté du regard

1A rue des Saules - 57300 MONDELANGE

06 14 86 04 83 beautymondelange@gmail.com   [beautyfaz57300](https://www.instagram.com/beautyfaz57300)



Sports et loisirs

Piscine olympique

La piscine fait partie des installations d'origine de la Cité des Loisirs d'Amnéville. Elle dispose de deux bassins couverts dont un de 50 mètres, homologué pour recevoir des compétitions et d'une pataugeoire.

Plusieurs activités sont proposées : cours d'aquagym, cours de natation, préparation à la naissance, toboggans, bébés nageurs et jardin aquatique.

Un programme d'animations familiales et d'activités aquasportives sont présentées selon la saison. Équipement accessible aux Personnes à Mobilité Réduite.

► Tél : 03 87 71 11 26

Tarifs et programmes d'animations disponibles sur :
www.amneville-les-thermes.com

Facebook : Piscine Patinoire Amnéville

Adresse : Cité des Loisirs - Rue du Tigre, Bois de Coulange

Patinoire olympique

Elle est située au cœur de la Cité des Loisirs. Les amateurs de glisse peuvent venir s'y détendre entre amis ou en famille.

Du matériel pédagogique est mis à disposition, de nombreuses animations sont proposées (soirées à thème, DJ, etc.).

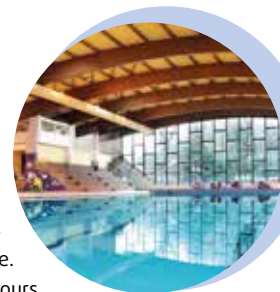
La patinoire prête son cadre également à des activités et compétitions sportives : hockey sur glace et patinage artistique. Équipement accessible aux Personnes à Mobilité Réduite.

► Tél : 03 87 71 11 26

Tarifs et programmes d'animations disponibles sur :
www.amneville-les-thermes.com

Facebook : Piscine Patinoire Amnéville

Adresse : Cité des Loisirs - Rue du Tigre, Bois de Coulange





03 87 70 34 34
 contact@restaurant-laforet.com
 www.restaurant-laforet.com
 Cité des Loisirs, Rue de la Source
 57360 Amnéville




Le Resto de Babeth
 Restaurant design - Jolie carte
 Cuisine délicieuse - TOUT FAIT MAISON

104 rue de Metz - 57300 Hagondange

03 87 73 30 68 




LORPROTEC
 EQUIPEMENTS DE PROTECTION INDIVIDUELLE

CHAUSSURES DE SÉCURITÉ
 VÊTEMENTS DE TRAVAIL
 ÉQUIPEMENTS PROFESSIONNELS

03 87 71 73 00
 lorprotec@orange.fr
 4 rue des Siderurgistes • HAGONDANGE

Petite enfance, personnes âgées et handicapées

Relais Petite Enfance Maisons de retraite

Établissement géré par la
 Communauté de Communes
 du Pays Orne Moselle.

Permanences (accueil téléphonique et sans RDV) :

- ▶ Amnéville - Tél : 03 87 71 40 94
 Rue Pasteur
 (dans les locaux du multi
 accueil La Forêt Enchantée)
 Lundi : 8h30-12h / 13h-16h30
 Mardi : 13h-16h30
 Mercredi : 13h-16h30
 Vendredi : 8h30-12h / 13h-16h30

Rendez-vous :

- ▶ Amnéville : mercredi matin

Crèche

Établissement géré par la
 Communauté de Communes
 du Pays Orne Moselle.

MULTI ACCUEIL LA FORÊT ENCHANTÉE

- ▶ Rue Pasteur
 (à côté de la médiathèque)
 57360 AMNÉVILLE
 Tél : 03 87 70 49 16
 amneville1@la-maison-bleue.fr
 www.ccpom.fr/les-
 competences/petite-enfance/
 les-multiaccueils/

RÉSIDENCE HEUREUSE

- ▶ Rue du Château d'eau
 57360 AMNÉVILLE
 Tél : 03 87 70 11 11

VILLA AMARELLI

- ▶ Lotissement les Coteaux
 du Soleil
 57360 AMNÉVILLE
 Tél : 03 87 62 07 00

APEI

Association des Parents
 d'Enfants Inadaptés
 de la Vallée de l'Orne.

- ▶ 5, rue Maréchal Molitor
 ZAC du Sirius
 57360 AMNÉVILLE
 Tél : 03 87 67 06 67
 www.apei-vo.com

Foyer Robert Gautier

Établissement de l'APEI VO.

- ▶ 50, rue des Romains
 57360 AMNÉVILLE
 Tél : 03 87 71 94 56

Solidarité et lien social

CCAS

► 19 rue Principale - 57360 AMNÉVILLE
Tél : 03 87 71 01 91
ccas@amnville-les-thermes.com
Horaires : Du lundi au vendredi
de 9h à 11h30 et de 14h à 16h

Mme Danielle CALCARI-JEAN, Vice-présidente du CCAS, adjointe au Maire déléguée à la politique sociale et handicap, Vie associative et culturelle et la politique seniors et Conseillère départementale de la Moselle, se tient à l'écoute des administrés qui souhaitent la rencontrer :

Sur rendez-vous
Tél : 03 87 71 01 91

Domaines d'activités : le logement, la famille, la personne isolée ou en difficulté, le handicap, la santé (mutuelle communale), le Conseil Municipal des Seniors, la solidarité à travers les manifestations suivantes : Octobre rose, la vaccination, le goûter des aînés, le repas des seniors, les colis de Noël, les noces d'or, diamant, les voyages seniors.



Solidarité et lien social

Service d'écrivain public



La commune propose à ses administrés un service d'écrivain public pour répondre aux besoins suivants :

- Aide à la compréhension de documents
- Rédaction de courriers administratifs
- Accompagnement dans les démarches administratives numériques (la commune est habilitée « Aidants Connects »)

► Ouvert du lundi au vendredi de 9h à 12h et de 14h à 17h.
Sur rendez-vous par téléphone en mairie au 03 87 71 22 22

Transport à la demande

Tr'Amm est une navette municipale gratuite pour faciliter vos déplacements.

Accessible à tous les Amnéillois et Malancourtois sur réservation, ce minibus peut accueillir 8 passagers.

► Du lundi au vendredi
de 8h30 à 12h et de 14h à 17h
Renseignements et réservations
au 06 22 08 00 06



Vie éducative établissements scolaires



Le service enfance Écoles maternelles

▶ Espace Saint Exupéry
78, rue Clémenceau
57360 AMNÉVILLE
Tél : 03 87 71 08 03
secretariat-enfance@
amneville-les-thermes.com

Accueil : les lundis mercredis
jeudis et vendredis de 8h30
à 12h et de 14h à 17h ainsi
que le mardi de 14h à 17h

Ses missions principales sont :

- la gestion des temps périscolaires,
- l'inscription scolaire dans les établissements,
- l'inscription et la gestion des transports et cantines scolaires,
- l'organisation et l'encadrement des activités périscolaires et de loisirs des enfants scolarisés de la maternelle à l'école primaire, dans un cadre favorisant l'épanouissement et le développement de la curiosité intellectuelle des enfants.

▶ **LA CIMENTERIE**
26, rue des Écoles
Tél : 03 87 67 16 46

▶ **L'ÎLE AUX ENFANTS**
Rue de l'Usine
Tél : 03 87 71 13 14

▶ **LA FORÊT**
Rue Robert Schuman
Tél : 03 87 71 16 17

▶ **CLÉMENCEAU**
35, rue Charles Péguy
Tél : 03 87 71 02 78

▶ **LA PETITE ÉCOLE**
14, rue Bossuet
Malancourt-la-Montagne
Tél : 03 87 53 45 23



Écoles élémentaires

▶ **CHARLES PÉGUY**
3, rue Charles Péguy
Tél : 03 87 71 12 96

▶ **LE PARC**
Rue Émile Zola
Tél : 03 87 71 24 78

▶ **JULES FERRY**
9, rue Jules Ferry
Malancourt-la-Montagne
Tél : 03 87 53 53 79



Collège

▶ **LA SOURCE**
Rue Clémenceau
BP 30070
Tél : 03 87 20 25 76



Emploi et économie

Emploi et économie

Espace emploi

La mission « Emploi et Insertion Professionnelle » est une compétence de la Communauté de Communes du Pays Orne Moselle (CCPOM).

Les demandeurs d'emploi peuvent accéder aux différents points emplois du territoire situés à Amnéville, Sainte-Marie-aux-Chênes, Marange-Silvange, Moyeuve-Grande et Rombas.

Ils accueillent les demandeurs d'emploi du territoire âgés de plus de 25 ans avec ou sans rendez-vous. Aucune inscription à France Travail n'est nécessaire pour profiter des services proposés. Cette structure vise à aider les demandeurs d'emploi dans leurs démarches : aide à la rédaction de curriculum vitae, lettres de motivation et toutes démarches administratives liées à la recherche d'un emploi, d'un apprentissage ou d'un stage.

■ Espace Emploi Amnéville

34 rue des Romains – 57360 AMNÉVILLE

Tél : 03 87 70 39 95

accueilemploiamneville@ccpom.fr

Ouverture* : du lundi au vendredi : de 8h à 12h et de 14h à 17h

Mercredi : de 14h à 17h

*sous réserve de modifications

Aide à la création et au développement d'entreprises

La Communauté de Communes du Pays Orne Moselle (CCPOM), en partenariat avec Initiatives Bassins Briey Orne, soutient activement les créateurs d'entreprises.

Ils ont la possibilité de bénéficier de prêts d'honneur allant jusqu'à 30 000€, de conseils personnalisés et d'un accompagnement sur mesure pour concrétiser leurs projets. Les conseillers sont à l'écoute pour les accompagner à chaque étape de leur parcours entrepreneurial.

■ Initiative Bassins Briey Orne

contact@initiative-bassinsbrieyorne.fr

Tél : 07 84 45 87 30

www.initiative-bassinsbrieyorne.fr

Aide à la rénovation des vitrines

La Communauté de Communes du Pays Orne Moselle (CCPOM) s'engage en soutenant financièrement les commerçants des centres-villes dans la rénovation et la modernisation de leurs vitrines commerciales.

Ce dispositif vise à augmenter l'attractivité du centre-ville et à encourager le commerce de proximité.

Le dossier nécessaire pour demander cette aide, pouvant atteindre jusqu'à 30% du montant des travaux, est à télécharger sur le site internet de la CCPOM.

■ CCPOM – Service Développement Économique

ccpom@ccpom.fr

Tél : 03 87 58 32 32

www.ccpom.fr



NOUVEAU



« Pour ne pas se planter »

PROFESSIONNELS & PARTICULIERS
VENTE ET LOCATION DE
VÉGÉTAUX D'ORNEMENT...

15 rue de Verdun 57180 Terville
Sortie A31 Thionville- Beauregard

03 87 73 72 10  

www.lespepinieresdethionville.com
lespepinieresdethionville@gmail.com

20€
de remise

à partir de 100€ d'achat sur présentation
de ce coupon, sur toute la pépinière.

Valable du 01/12/2023 au 31/12/2024. Offre non cumulable

Rombas Une usine au service du cadre de vie



Ciments Calcia
HEIDELBERGCEMENT Group



Usine de Rombas
BP 104 - 57120 Rombas
Tél. : 03 87 70 84 84
Fax : 03 87 70 84 95
www.ciments-calcia.fr
rombas@ciments-calcia.fr

Vie pratique

Déchets

► COLLECTE

Compétence intercommunale, la collecte des déchets s'effectue suivant un découpage de la commune en deux zones.

Le calendrier déterminant les jours de collecte est consultable sur le site de la CCPOM : www.ccpom.fr

► DÉCHÈTERIE D'AMNÉVILLE « MOULIN NEUF »

(rue de l'Usine, près du pont de Vitry- Sur-Orne)

Le passage en horaires d'été/d'hiver a lieu le dernier week-end de mars et d'octobre.

Horaires d'hiver :

Lundi : 14h - 16h
Mardi : 14h - 16h
Mercredi : 9h30 - 12h
Jeudi : 9h30 - 12h / 14h - 16h
Vendredi : 9h30 - 12h / 14h - 16h
Samedi : 9h30 - 12h / 14h - 16h

Horaires d'été :

Lundi : 14h - 18h
Mardi : 14h - 18h
Mercredi : 9h30 - 12h
Jeudi : 9h30 - 12h / 14h - 18h
Vendredi : 9h30 - 12h / 14h - 18h
Samedi : 9h30 - 12h / 14h - 18h



Marchés

Les marchés hebdomadaires se déroulent les mercredis et samedis matins sur la place Frédéric Rau.

Récupérateurs de bouchons

La Ville d'Amnéville et l'association Un Instant un Souffle pour le Handicap ont signé une convention de partenariat relative à la collecte de bouchons en plastique. L'objectif est d'associer les administrés à une démarche participative et solidaire dont les bénéficiaires profitent au quotidien des personnes porteuses de handicaps.

À cet effet, des containers de récupération sont installés devant la mairie d'Amnéville, la médiathèque Jean Morette et dans la cour de la mairie de Malancourt.



SERG'ELEC
CRUGNOLA Yann SAS

Electricité Générale
Multi-Services
Dépannage Rapide

Recharge Elec+

11, rue du Ninguert 57525 TALANGE
Tél. 06 07 72 63 13 - 03 57 56 10 09
sergelecyc@gmail.com

**OFFICE NOTARIAL
D'HAGONDANGE**



Notaire

Angle place de la Mairie
2, rue Henri Hoffmann
57300 HAGONDANGE
E-mail : carow-junger@notaires.fr
Tél. 03 87 71 41 87
Site : www.carow-junger-hagondange.notaires.fr

Une vie sans notaire, c'est vous qui en faites les frais



B. G. AUTO
Agent Peugeot

Mécanique - Carrosserie

45 bis rue de Metz - 57120 ROMBAS
Tél. 03 87 67 96 65 - Mms : 06 07 58 15 77
bgauto.rombas@gmail.com

Vie pratique

Subvention pour l'achat d'un récupérateur d'eau de pluie

La CCPOM a mis en place un dispositif de soutien au bénéfice des particuliers pour l'acquisition de récupérateurs d'eau pluviale afin de les accompagner pour réduire leur consommation d'eau et faire un geste pour l'environnement.

Les récupérateurs concernés, les conditions et montants d'attribution sont à retrouver sur le site internet de la CCPOM.

▶ CCPOM - SERVICE TRANSITION ÉCOLOGIQUE

ccpom@ccpom.fr
Tél : 03 87 58 32 32
www.ccpom.fr



Lieux de culte

▶ TEMPLE PROTESTANT

4 Rue Pasteur
57360 AMNÉVILLE

▶ ÉGLISE SAINT JOSEPH

Rue des Romains
57360 AMNÉVILLE

▶ ÉGLISE ÉVANGÉLIQUE

16A Rue de la Ferme
57360 AMNÉVILLE

▶ ÉGLISE SAINT MARTIN ET SA CRYPTÉ MILLÉNAIRE

Rue Saint-Juvin
57435 MALANCOURT-LA-
MONTAGNE

▶ ÉGLISE NÉO APOSTOLIQUE

8 Rue Victor Hugo
57360 AMNÉVILLE



www.lor-immo.fr

TRANSACTION - GESTION - LOCATION - SERVICES

Tél. 06 40 72 78 15 - contact@lor-immo.fr
1 rue Anatole France - 57300 HAGONDANGE



Aménagement extérieur
Pavage - Dallage - Muret - Terrasse

Maçonnerie - Branchements
Epannage - Cuve - Pompe de relevage

16 rue Faulquenel - METZ • 06 58 12 67 61

FAUX-PLAFONDS - CLOISON SÈCHES - DOUBLAGE - ISOLATION



30 Place

PLAQUISTE - JOINTEUR

AMÉNAGEMENTS DE COMBLES - PLÂTRERIE - DÉCORATION - RATISSAGE

06 30 90 60 62
midobh@hotmail.fr

NEUF ET RÉNOVATION  Dm Place  DEVIS GRATUIT



KARLETTE
l'art de la pose

VENTE, POSE
DE REVÊTEMENTS DE SOLS ET MURS
POSE DE CARRELAGES ET DE BÉTON CIRÉ

AMNEVILLE

06 72 66 64 37
contact@karlette.fr

Sécurité Entraide

Voisins Vigilants et Solidaires

UN DISPOSITIF DE PRÉVENTION COLLABORATIF

Amnéville-Malancourt fait partie des 267 communes de Moselle qui ont adhéré au dispositif Voisins Vigilants et Solidaires. Celui-ci permet, sur la base d'une participation citoyenne en temps réel, d'alerter la population, de lutter contre l'insécurité, de signaler des événements inhabituels. Voisins Vigilants et Solidaires est partenaire de la Police nationale et agit au quotidien avec la Police municipale.

Lutter contre l'insécurité.

Il s'agit d'un réseau social de voisinage, les habitants d'un même quartier participent à la sécurité de leur cadre de vie.

Signaler les événements inhabituels

Les voisins vigilants et solidaires repèrent les événements inhabituels et les signalent à l'ensemble de leurs voisins en postant une alerte sur la plateforme web ou par sms. Tous les membres de la communauté reçoivent cette alerte par sms et par mail.

Alerter et informer la population

Le dispositif est également un outil qui permet la diffusion d'informations et d'alertes à la population (météo, travaux voirie, etc.).

- **Inscriptions** (gratuit) sur le site www.voisinsvigilants.org.
- **Renseignements complémentaires** par téléphone au : 03 87 72 33 43, ligne dédiée en mairie.



PERMANENCE 24H/24 - 7J/7



POMPES FUNÉBRES
HIEULLE

Organisation d'Obsèques
Articles funéraires
Transports de Corps (France-Etranger)
Contrats obsèques
Monuments - Caveaux - Gravures
Chambres funéraires

57360 AMNÉVILLE-LES-THERMES
2 rue Erckmann Chatrian
Tél. 03 87 70 38 99

57300 HAGONDANGE - 57300 MONDELANGE - 57185 CLOUANGE
57120 ROMBAS - 57280 MAIZIERES-LES-METZ

Professionnels de santé

Médecins généralistes

Dr Nicolas WEBER

4, rue Jean Lamour
Malancourt-la-Montagne
Tél : 03 87 53 58 17

**Cabinet des docteurs
Didier et Geneviève
HALBGEWACHS**

13, rue Emile Zola
Tél : 03 87 71 59 82

**Cabinet des docteurs
Dominique GEROMEY
Cédric SUDROW**

Jean-Yves DOUCET
5, rue Charles Péguy
Tél : 03 87 71 00 72

Médecins spécialisés

► **CARDIOLOGUE**

Dr Philippe PAPOLA
1A, ruelle de l'Orne
Tél : 03 87 72 13 68

► **CHIRURGIEN-DENTISTE**

**Dr Géraldine COQUELET
Dr Marjorie GEORGES**
60, rue des Romains
Tél : 03 87 70 27 62

Dr Frédéric NOWAK
1A, rue des Haies
Tél : 03 87 70 33 34

Dr Yaël REGNIER
6, place Frédéric Rau
Tél : 03 87 71 25 21

Dr David DUBOIS
Rue du Château de Merten
Tél : 03 72 51 02 40



Ce document est réalisé par l'éditeur des collectivités

 **GROUPE
ÉDITIONS
MUNICIPALES
DE FRANCE**

Immeuble Le Giulia - 825 rue André Ampère - CS 10511 - 13593 AIX-EN-PROVENCE Cedex3
Tél. : 04 42 97 50 30 - Mail : info@emf-editions.fr

emf-editions.fr



DÉPÔT LÉGAL À PARUTION
Fabriqué et imprimé en France

Dragon Fly RESTAURANT



Tél. 03 87 70 55 77

AVENUE DE L'EUROPE - 57360 AMNEVILLE LES THERMES



Ouvert 7j/7 (à côté de Thermapolis)



Linguaccess

Formation de langues en distanciel

Votre organisme spécialisé dans la formation professionnelle
en langues

Tél. 06 22 41 91 96 - admin@linguaccess.fr
www.linguaccess.fr

Ida Coiffure
Espace
Coiffure

24 Rue du Cimetière - 57300 Mondelange
03 87 30 28 22 - ida.coiffure@orange.fr



Professionnels de santé

Autres professionnels de santé

► KINÉSITHÉRAPEUTES

Charlotte RADELET
Arnaud PETITJEAN
7, rue Clémenceau
Tél : 03 87 71 28 03

Nicolas URBOS
Audrey PIERRAT
Adeline CHIODO
74, rue des Romains
Tél : 03 87 67 13 74

Julien CHRISTMANN
Emilie BRECCIA
Cindy GIOVANETTI
2A, rue du Château de Merten
Tél : 03 54 44 52 87

► OSTÉOPATHES

Sylvain DESMEDT
53, rue Clémenceau
Tél : 03 87 67 03 26

Julien CHRISTMANN
2A, rue du Château de Merten
Tél : 03 54 44 52 87

► AUDIOPROTHÉSISTE

LOR'AUDITION
15, rue des Romains
Tél : 03 87 67 37 85

► ORTHOPHONISTES

Virginie ROSENFELDER
Hélène DEVISE
1A, rue des Haies
Tél : 03 87 71 13 09

Adeline KLEIN
Cloé BERGE
2A, rue du Château de Merten
Tél : 09 83 06 56 98

Séverine CARTER
2, impasse de l'Abbé Grégoire
Malancourt-la-Montagne
Tél : 06 19 99 19 82

► SAGES-FEMMES

Hélène STAERCK
Clara ZIMMERMAN
Anaëlle POULET
Justine HAYOT
2, avenue Pierre Messmer
Tél : 03 87 73 99 56

► PSYCHOLOGUES

Claire MULMANN
15, rue du Général Massu
Tél : 03 87 51 23 63
Tél : 06 86 04 38 76

Caroline CUTULLE
56, rue Fridtjof Nansen
Tél : 06 16 55 38 18

Professionnels de santé



► PHARMACIES

Pharmacie Wagner

Rue des Romains
Tél : 03 87 71 28 17

Pharmacie des Thermes

Place Frédéric Rau
Tél : 03 87 71 37 43

► CABINETS INFIRMIERS

CABINET GUMMEL

62, rue des Romains
Tél : 03 87 71 22 52

PRO INFI

3, place Frédéric Rau
Tél : 03 87 71 20 29

CENTRE DE SOINS INFIRMIERS

1, rue Château de Merten
Tél : 03 87 54 19 22

CABINET POUR LE SECTEUR DE MALANCOURT

1, place de l'Hôtel de Ville
ROMBAS
Tél : 06 47 57 37 27

► CABINET DE PÉDICURE PODOLOGIE

Amélie PFEIFFER

Julien BUCHET
1, rue Pasteur
Tél : 09 51 16 79 81

► DIÉTÉTICIENNES

Justine GENTNER

95, rue Fridtjof Nansen
Tél : 06 21 13 96 29

Christine SCHEIBEL

Tél : 06 67 33 41 13
(à domicile)
2A, rue du château de Merten

► HYPNOTHÉRAPEUTES

Manuela JIMENEZ

6, impasse des Lys
Malancourt-la-Montagne
Tél : 06 65 14 82 13

Emilie AVRIL

Rue du Casino
Tél : 07 87 74 99 19

Attraversiamo Hypnose & Sophrologie

47B, rue de l'Europe
Tél : 07 62 59 06 85

Priscilla HEISE Hypnose

4A, rue du château de Merten
Tél : 07 82 91 43 72

► ANALYSE MÉDICALE

EVOLAB

2bis, place Frédéric Rau
Tél : 03 87 71 24 15

► VÉTÉINAIRE

Clinique vétérinaire Saint BERNARD

ZAC Sirius
Tél : 03 87 70 80 80

► CENTRES MÉDICO PSYCHOLOGIQUES

Adultes :

4, impasse des Roses
57185 CLOUANGE
Tél : 03 87 67 68 19

Enfants :

49, rue de la Gare
57300 HAGONDANGE
Tél : 03 87 72 14 25

► ASSISTANTES SOCIALES DU CONSEIL DÉPARTEMENTAL ET DE L'UDAF SASI

Permanences au CCAS
uniquement sur rendez-vous
pour le suivi des dossiers.

Services publics

Services publics

Adresses utiles

▶ PRÉFECTURE DU GRAND EST

5, place de la République
67073 STRASBOURG
Tél : 03 88 21 67 68

▶ PRÉFECTURE DE LA MOSELLE

9, place de la Préfecture
57000 METZ
Tél : 03 87 34 87 34

▶ RÉGION DU GRAND EST

Maison de la Région
1, place Adrien Zeller
BP 91 006
67070 STRASBOURG Cedex
Tél : 03 88 15 68 67

▶ RÉGION DU GRAND EST ANTENNE DE METZ

Place Gabriel Hocquard
57000 METZ
Tél : 03 87 61 65 49

▶ DÉPARTEMENT DE LA MOSELLE

1, rue du Pont Moreau
57000 METZ
Tél : 03 87 37 57 57

▶ CENTRE DES FINANCES PUBLIQUES

Service des impôts
8, rue des Clercs
57000 METZ
Tél : 03 87 55 88 55

▶ TRIBUNAL JUDICIAIRE

3, rue Haute Pierre
57000 METZ
Tél : 03 87 56 75 00

▶ LA POSTE

6, place Frédéric Rau
57 360 AMNÉVILLE
Tél : 36 31

▶ SIEGVO

17, route de Metz
57865 AMANVILLERS
Tél : 03 87 53 40 43

▶ SIAVO

10, rue Gustave Charpentier
57120 ROMBAS
Tél : 03 54 84 55 64

▶ COMMISSARIAT DE POLICE HAGONDANGE

1, rue Dr Zamenhof
57300 HAGONDANGE
Tél : 03 87 71 45 21

▶ CHAMBRE DE COMMERCE ET D'INDUSTRIE DE LA MOSELLE

10-12, avenue Foch
57000 METZ
Tél : 03 87 52 31 00

▶ CHAMBRE DES MÉTIERS DE LA MOSELLE

5, bd de la Défense
57078 METZ Cedex 03
Tél : 0 820 857 057

▶ COMMUNAUTÉ DE COMMUNES DU PAYS ORNE MOSELLE C.C.P.O.M

1, rue Alexandrine
57120 ROMBAS
Tél : 03 87 58 32 32

▶ FRANCE SERVICES

(aide sur les démarches
administratives et numériques)
1, rue Alexandrine
57120 ROMBAS
Tél : 03 87 58 17 29
Tél : 03 87 58 22 40

▶ SERVICE DE GESTION COMPTABLE

Cité administrative
1, rue du Chanoine Collin
57036 METZ Cedex
Tél : 03 57 84 40 49

Services publics

Numéros utiles

Maltraitance des enfants

Tél : 119

Maltraitance des personnes âgées ou handicapées

Tél : 3977

Maltraitance animale

Tél : 3677

Violences conjugales

Tél : 3919

Centre Moselle Solidarités

Tél : 03 87 67 98 20

Drogue Info Service

Tél : 0 800 23 13 13

Écoute Cannabis

Tél : 0 811 91 20 20

Écoute Alcool

Tél : 0 811 91 30 30

S.O.S. Violence

Tél : 0 801 55 55 00

S.O.S. Viols

Tél : 0 800 05 95 95

Sida Info Service

Tél : 0 800 840 800

Harcèlement scolaire

Tél : 3020

Cyberharcèlement

Tél : 3018

Violence Scolaire

Tél : 0 800 202 223

Vol et/ou Perte de chéquier

Tél : 0 892 683 208

Vol et/ou Perte de carte bancaire

Tél : 0 892 705 705

Centre Anti Poison

Tél : 03 83 35 26 26

► URGENCES MÉDICALES

Pharmacie de garde

Tél : 32 37

Médecin de garde

(les week-ends et jours fériés, faire le 15)

Tél : 0820 332 020 Médigarde

Samu : 15

Pompiers : 18

Police secours : 17

Secours et Assistance à partir d'un portable : 112