

# Calendrier de collecte

Communauté de Communes du Pays Orne-Moselle

# 2025

Amnéville  
Secteur 1

## JANVIER

	Lun	Mar	Mer	Jeu	Ven	Sam	Dim
01			1	2	3	4	5
02	6	7	8	9	10	11	12
03	13	14	15	16	17	18	19
04	20	21	22	23	24	25	26
05	27	28	29	30	31		

## FÉVRIER

	Lun	Mar	Mer	Jeu	Ven	Sam	Dim
05						1	2
06	3	4	5	6	7	8	9
07	10	11	12	13	14	15	16
08	17	18	19	20	21	22	23
09	24	25	26	27	28		

## MARS

	Lun	Mar	Mer	Jeu	Ven	Sam	Dim
09						1	2
10	3	4	5	6	7	8	9
11	10	11	12	13	14	15	16
12	17	18	19	20	21	22	23
13	24	25	26	27	28	29	30
14	31						

## AVRIL

	Lun	Mar	Mer	Jeu	Ven	Sam	Dim
14	1	2	3	4	5	6	
15	7	8	9	10	11	12	13
16	14	15	16	17	18	19	20
17	21	22	23	24	25	26	27
18	28	29	30				

## MAI

	Lun	Mar	Mer	Jeu	Ven	Sam	Dim
18				1	2	3	4
19	5	6	7	8	9	10	11
20	12	13	14	15	16	17	18
21	19	20	21	22	23	24	25
22	26	27	28	29	30	31	

## JUIN

	Lun	Mar	Mer	Jeu	Ven	Sam	Dim
22							1
23	2	3	4	5	6	7	8
24	9	10	11	12	13	14	15
25	16	17	18	19	20	21	22
26	23	24	25	26	27	28	29
27	30						

■ Collecte sélective ■ Collecte Ordures Ménagères ■ Collecte Sélective + Collecte Ordures Ménagères

### IMPORTANT :

Les contenants (sacs ou conteneurs) doivent être IMPÉRATIVEMENT sortis la veille du jour de la collecte à partir de 20h.  
Lors des jours fériés, les reports de collecte peuvent évoluer, renseignez-vous auprès de la CCPOM.

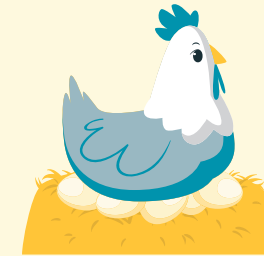
Pour vous aider à réduire vos déchets, la CCPOM propose plusieurs subventions :

### Composteur

50% du prix d'achat, plafonnée à 75€, pour l'achat d'un composteur en plastique ou en bois, de 300L minimum.



### Poulailler ou Lombricomposteur



50% du prix d'achat TTC, plafonnée à :  
 • 100€ pour l'achat d'un poulailler (achat des poules à la charge de l'habitant) ;  
 • 75€ pour l'achat d'un lombricomposteur.

### Couches lavables

30% du montant TTC, plafonnée à 100€, pour l'achat de couches lavables et accessoires, au bénéfice des familles et assistants maternels du territoire.

### Pensez au tri des biodéchets.

Des Tubes® pour la collecte sont installés près de chez vous. Les bioseaux sont disponibles en mairie.



Plus de renseignements : [servicedechets@ccpom.fr](mailto:servicedechets@ccpom.fr)

# Calendrier de collecte

Communauté de Communes du Pays Orne-Moselle

# 2025

Amnéville  
Secteur 1

## JUILLET

	Lun	Mar	Mer	Jeu	Ven	Sam	Dim
27		1	2	3	4	5	6
28	7	8	9	10	11	12	13
29	14	15	16	17	18	19	20
30	21	22	23	24	25	26	27
31	28	29	30	31			

## AOÛT

	Lun	Mar	Mer	Jeu	Ven	Sam	Dim
31					1	2	3
32	4	5	6	7	8	9	10
33	11	12	13	14	15	16	17
34	18	19	20	21	22	23	24
35	25	26	27	28	29	30	31

## SEPTEMBRE

	Lun	Mar	Mer	Jeu	Ven	Sam	Dim
36	1	2	3	4	5	6	7
37	8	9	10	11	12	13	14
38	15	16	17	18	19	20	21
39	22	23	24	25	26	27	28
40	29	30					

## OCTOBRE

	Lun	Mar	Mer	Jeu	Ven	Sam	Dim
40			1	2	3	4	5
41	6	7	8	9	10	11	12
42	13	14	15	16	17	18	19
43	20	21	22	23	24	25	26
44	27	28	29	30	31		

## NOVEMBRE

	Lun	Mar	Mer	Jeu	Ven	Sam	Dim
44					1	2	
45	3	4	5	6	7	8	9
46	10	11	12	13	14	15	16
47	17	18	19	20	21	22	23
48	24	25	26	27	28	29	30

## DÉCEMBRE

	Lun	Mar	Mer	Jeu	Ven	Sam	Dim
49	1	2	3	4	5	6	7
50	8	9	10	11	12	13	14
51	15	16	17	18	19	20	21
52	22	23	24	25	26	27	28
01	29	30	31				

■ Collecte sélective ■ Collecte Ordures Ménagères ■ Collecte Sélective + Collecte Ordures Ménagères

### IMPORTANT :

Les contenants (sacs ou conteneurs) doivent être IMPÉRATIVEMENT sortis la veille du jour de la collecte à partir de 20h.  
Lors des jours fériés, les reports de collecte peuvent évoluer, renseignez-vous auprès de la CCPOM.

## Les consignes de tri se simplifient

Désormais, c'est simple, tous les emballages et les papiers se trient.



Bouteilles et flacons en plastique



Emballages en carton et briques alimentaires



Emballages métalliques



Tous les papiers

**Et maintenant : tous les emballages en plastique :**

Pot de yaourt, barquette, film, blister, ...



Bien vidés, non lavés, non imbriqués.

### Et comme toujours :

- Le verre est à déposer dans les points d'apport volontaire.
- Les objets encombrants, déchets dangereux et grands cartons sont à apportés en déchèterie.
- Les sacs de tri sont disponibles toute l'année en mairie et à la CCPOM.

## Horaires des Déchèteries

Basculement ÉTÉ/HIVER aux changements officiels d'horaires (ÉTÉ : dernier dimanche de mars, HIVER : dernier dimanche d'octobre)

### Déchèterie de Amnéville-Moulin Neuf / Sainte-Marie-aux-Chênes

	Hiver		Été	
<b>Lundi</b>		14h - 16h		14h - 18h
<b>Mardi</b>		14h - 16h		14h - 18h
<b>Mercredi</b>	9h30 - 12h		9h30 - 12h	
<b>Judi</b>	9h30 - 12h	14h - 16h	9h30 - 12h	14h - 18h
<b>Vendredi</b>	9h30 - 12h	14h - 16h	9h30 - 12h	14h - 18h
<b>Samedi</b>	9h30 - 12h	14h - 16h	9h30-18h	

### Déchèterie de Marange-Silvange / Moyeuvre-Grande

	Hiver		Été	
<b>Lundi</b>	9h30 - 12h		9h30 - 12h	
<b>Mardi</b>	9h30 - 12h	14h - 16h	9h30 - 12h	14h - 18h
<b>Mercredi</b>		14h - 16h	9h30 - 12h	14h - 18h
<b>Judi</b>		14h - 16h		14h - 18h
<b>Vendredi</b>	9h30 - 12h	14h - 16h		14h - 18h
<b>Samedi</b>	9h30 - 12h	14h - 16h	9h30-18h	